

德宏州国土空间总体规划
(2021-2035年)
动态维护方案
(草案)

德宏州自然资源和规划局

2026年4月

一、编制背景

为深入贯彻落实党的二十届四中全会精神以及中央经济工作会议精神、国家和省委“十五五”规划的建议、省政府“项目攻坚年”工作要求，贯彻落实《中共中央国务院关于建立国土空间规划体系并监督实施的若干意见》中“结合经济社会发展实际和规划定期评估结果，对国土空间规划进行动态调整完善”的文件精神，按照自然资源部、国家林业和草原局联合印发的《关于进一步做好自然资源要素保障的通知》（自然资发〔2026〕38号）、《云南省自然资源厅关于开展市县国土空间总体规划动态调整完善工作的通知》（云自然资空规〔2026〕22号）等文件要求，在严守空间安全底线、不突破总体规划约束性指标、不改变总体空间结构和格局的前提下，编制《德宏州国土空间总体规划（2021—2035年）动态维护方案》，推动规划从静态蓝图转向动态实施，全面提升国土空间治理数字化与精细化水平。本次规划维护工作统筹开展三条控制线正向优化、完善重点建设项目清单、乡镇主体功能区优化、优化规划分区、优化用地用海规划布局等工作，切实保障“十五五”时期德宏州重大战略、重大政策、重大改革、重大项目落地实施。具体维护情况如下：

二、三条控制线正向优化

（一）耕地和永久基本农田

1. 耕地保护空间划定情况

德宏州耕地保护任务 217.13 万亩，全州共划定现状耕地空间 219.88 万亩，划定耕地补充空间 23.45 万亩。本轮耕地现状

空间划定面积达到上级下达保护任务量，高于国土空间规划划定面积，水田面积实现增加，15°以下耕地占比得到提升，耕地空间实现正向优化。

2. 永久基本农田优化情况

德宏州永久基本农田保护任务 174.00 万亩，德宏州永久基本农田维护前为 175.72 万亩，维护后为 175.93 万亩。

拟调入永久基本农田从永久基本农田储备区和长稳耕地内的高标准农田面积为 3.09 万亩，调入图斑中为已建高标准农田面积 1.83 万亩。拟调出永久基本农田面积 2.88 万亩，调出类型涉及误划入（已办理用地手续等）0.01 万亩，非耕地（包括已建沟渠、农村道路、农田防护林等农田基础设施）0.87 万亩，15 度以上、零星破碎、移民搬迁不适宜耕种等其他难以长期稳定利用耕地 1.24 万亩，有明确选址的能源、交通、水利等基础设施项目涉及的地块 0.22 万亩，其他类型 0.53 万亩。

正向优化后，耕地保有量和永久基本农田面积均不低于规划确定的保护任务。坝区耕地划入永久基本农田比例未降低，守住了数量底线。水田、水浇地占永久基本农田面积比例有所提升，体现了质量有提升的优化导向。实现了永久基本农田范围内坡度 15 度以上耕地面积减少、连片度提升、3 亩以下碎图斑个数减少的目标，布局更加集中连片。正向优化后，实现了永久基本农田数量不减少、质量有提升、布局更优化、生态有改善。

（二）生态保护红线

德宏州生态保护红线任务 3237.46 平方千米，生态保护红线维护前面积 3244.81 平方千米、维护后面积 3244.85 平方千米。德宏州有效落实生态保护红线任务，守住了生态安全底线。

在确保生态保护红线基本稳定、局部优化的前提下，拟调入总面积 109.00 平方千米，拟调出面积 108.30 平方千米。盈江县为化解已发林权证的人工商品林及若干历史遗留问题拟调出生态保护红线，并将具有重要生态功能的区域划入生态保护红线，瑞丽市、芒市、陇川县、梁河县不涉及调整。

（三）城镇开发边界

1. 指标提取情况

全州增量空间剩余 2155.7677 公顷，其中分布于园区内不能调出的区域为 994.2660 公顷，分布于园区外的区域为 1161.5007 公顷。德宏州城镇建设用地基数小，增量空间规模有限，5 个县（市）仅节余的 1161.5007 公顷增量图斑布局分布散，若州级提取预留 5% 新增建设用地规模将造成县（市）城区内城镇开发边界开天窗形态，故本次州级规划维护不提取县（市）5% 新增建设用地规模。

2. 调整情况

德宏州城镇开发边界扩展倍数控制在基于 2020 年城镇建设用地规模的 1.307 倍以内，城镇开发边界划定 17609.61 公顷。在不突破城镇开发边界总面积和扩展倍数的前提下，本次维护重点保障“十五五”重大项目空间需求、解决历史已报批建设用地未划入城镇开发边界等历史遗留问题，全州调入城镇开发

边界 665.53 公顷（其中，不计入扩展倍数规模为 549.23 公顷，调入增量空间 116.30 公顷），不计入扩展倍数规模原因在于瑞丽市、芒市、陇川县、盈江县按照《城镇开发边界管理办法（试行）》第十条将已城镇开发边界外“三区三线”划定成果启用之前在自然资源部监管系统备案的已批准未建设土地、城镇开发边界外“三区三线”划定成果启用之前已依法批准的现状城镇建设用地等区域按照不计入扩展倍数的情形按照存量空间增补至城镇开发边界内。

全州调出城镇开发边界 387.09 公顷，其中调出增量空间 119.91 公顷；调出不计入扩展倍数情形的存量空间 267.17 公顷，用于抵扣不符合《城镇开发边界管理办法（试行）》的调入存量区域。经正向优化后，城镇开发边界总面积为 17874.49 公顷。

正向优化后，已批开发区和非农业产业园区面积划入率不降低，边界内不适宜城镇建设的区域未增加，城镇功能品质有提升，空间布局更优化，进一步支撑各县（市）总体规划确定的城镇空间格局。同时保障了“十五五”重大项目空间需求，妥善处置历史遗留问题。

三、优化主体功能区

主体功能区方面，持续落实瑞丽市国家级城市化地区，芒市、陇川县省级城市化地区，盈江县、梁河县为国家级农产品主产区地位，确保 51 个乡镇主体功能更合理，依据各县市资源禀赋（列入全国重点镇官方名录情况、自然保护地及风景名胜区分布情况、抵边情况、能矿资源富集情况等）重点对特殊功能叠加数量超过 2 类的 13 个乡镇作功能删减。

四、完善重点建设项目清单

以发改部门“十五五”发展规划中的重大建设项目清单为基础，结合各行业主管部门编制的行业专项规划及各部门同步报送的项目作为补充，全面保障重点项目清单增补与纳入“一张图”协调空间落位工作。全州增补重点建设项目 2499 项，本级规划增补重点项目总数 2429 项，县级落实上级项目数 70 项。其中：精确落位 41 项、示意落图 15 项、增补清单 2443 项。按照项目类型划分，交通类增补 114 项；水利类增补 377 项；能源类增补 147 项；电力类增补 83 项；通讯类增补 81 项，环保类增补 194 项；旅游类增补 168 项；民生类增补 868 项；产业类增补 251 项；其他类型增补 216 项。

五、优化规划分区

根据维护后的永久基本农田、生态保护红线、城镇开发边界，对生态保护区、农田保护区、城镇发展区进行相应调整，并联动调整乡村发展区，同时强化保障矿产能源区。维护后，生态保护区与生态保护红线范围保持一致，农田保护区与永久基本农田保护范围保持一致，规划分区主导功能未改变，确保与国土空间格局更加协调、分区功能更加清晰。

六、完善规划用地布局

本次规划动态维护，为提升空间资源配置效能，对规划用地布局开展系统性优化。一是严格落实三条控制线的布局优化要求，统筹优化全域国土空间用地结构。所辖各县（市）将对采矿用地布局、中心城区外城镇开发边界内用地、中心镇区建设用地，以及城镇开发边界范围内的非建设用地区和留白用地等

进行科学调整与合理优化。二是遵循“安全为基、结构协调、服务发展、品质优先”的工作方针，在保持城市总体空间格局稳定的基础上，与已批复的详细规划有序衔接，重点对居住、公共服务、绿地与交通等用地进行精细化调整与功能完善，切实增强规划对近期建设实施的适应性和指导作用。三是以本次维护形成的重大建设项目安排表为依据，对已完成精准落位的建设项目进行系统性规划布局与空间落实，强化规划对重点项目的承载和引导作用，确保项目安排与空间资源配置有效衔接，提升国土空间规划的实施效能和统筹水平。

七、推进国土空间用途管制与生态环境分区管控衔接

联合德宏州生态环境局印发《德宏州国土空间用途管制与生态环境分区管控衔接工作协调机制》，探索建立生态环境分区动态维护机制，推动基础数据共同认定、成果协同修改与数据互认共享，聚焦重点任务优先完成国土空间“三线”“规划分区”与生态环境优先保护单元的衔接，统筹推进优先保护单元、重点管控单元、一般管控单元划定，并细化完善衔接规则。

规划维护方案严守空间安全底线，未突破原规划确定的约束性指标，未改变规划总体空间结构和格局，所涉及的各项调整内容符合所规定的动态维护情形和正向优化标准要求，规划维护方案具备可行性。

（注：本次公示内容为草案，最终以审批成果为准）

附图：

图 1 三条控制线维护前图

图 2 三条控制线维护后图

图 3 永久基本农田维护后图

图 4 生态保护红线维护后图

图 5 城镇开发边界维护后图

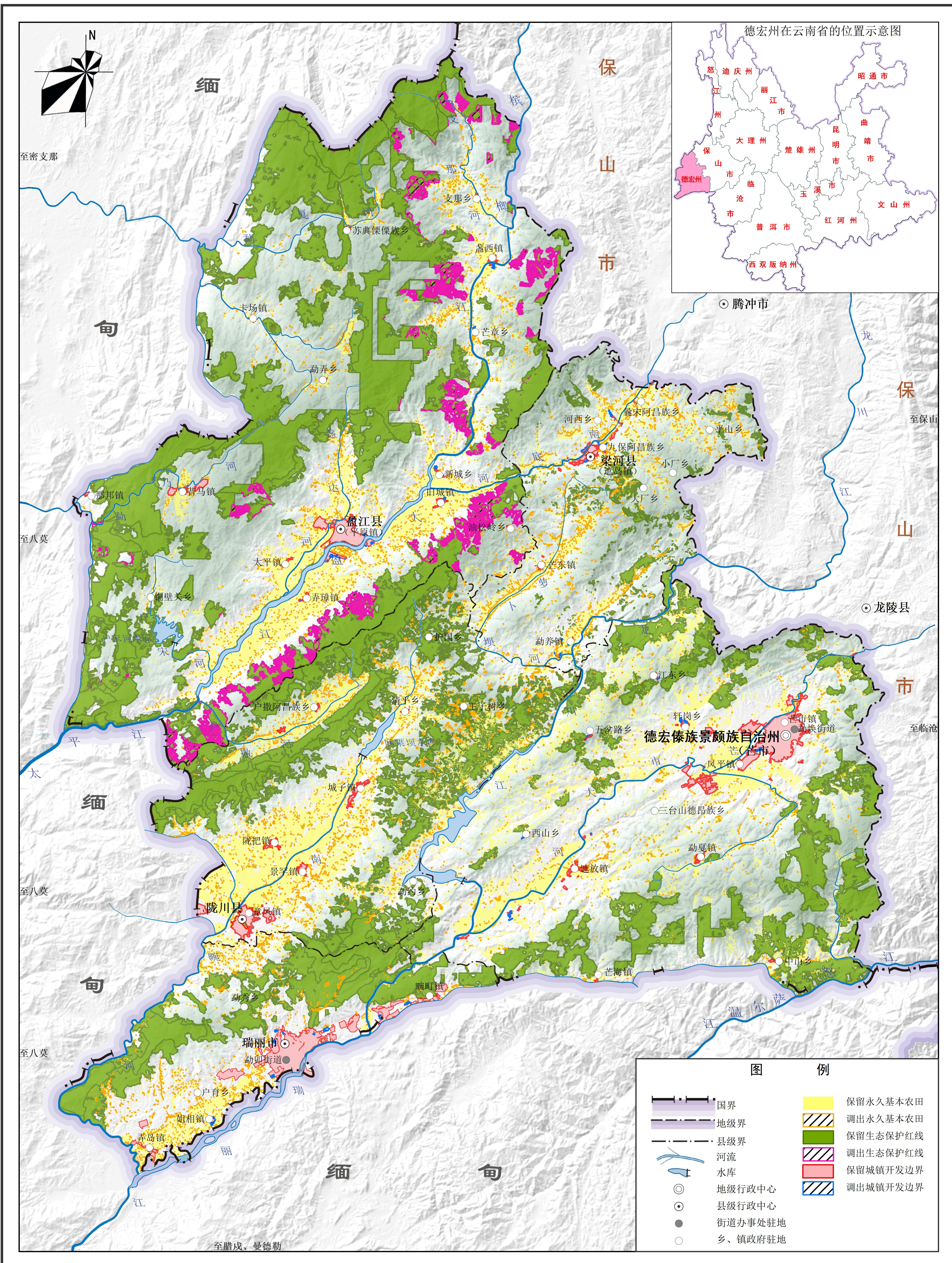
图 6 国土空间用途分区规划图（维护前）

图 7 国土空间用途分区规划图（维护后）

图 8 生态环境分区管控规划图

德宏傣族景颇族自治州国土空间总体规划动态维护方案（2025年）

三条控制线维护前图



德宏州傣族景颇族自治州人民政府

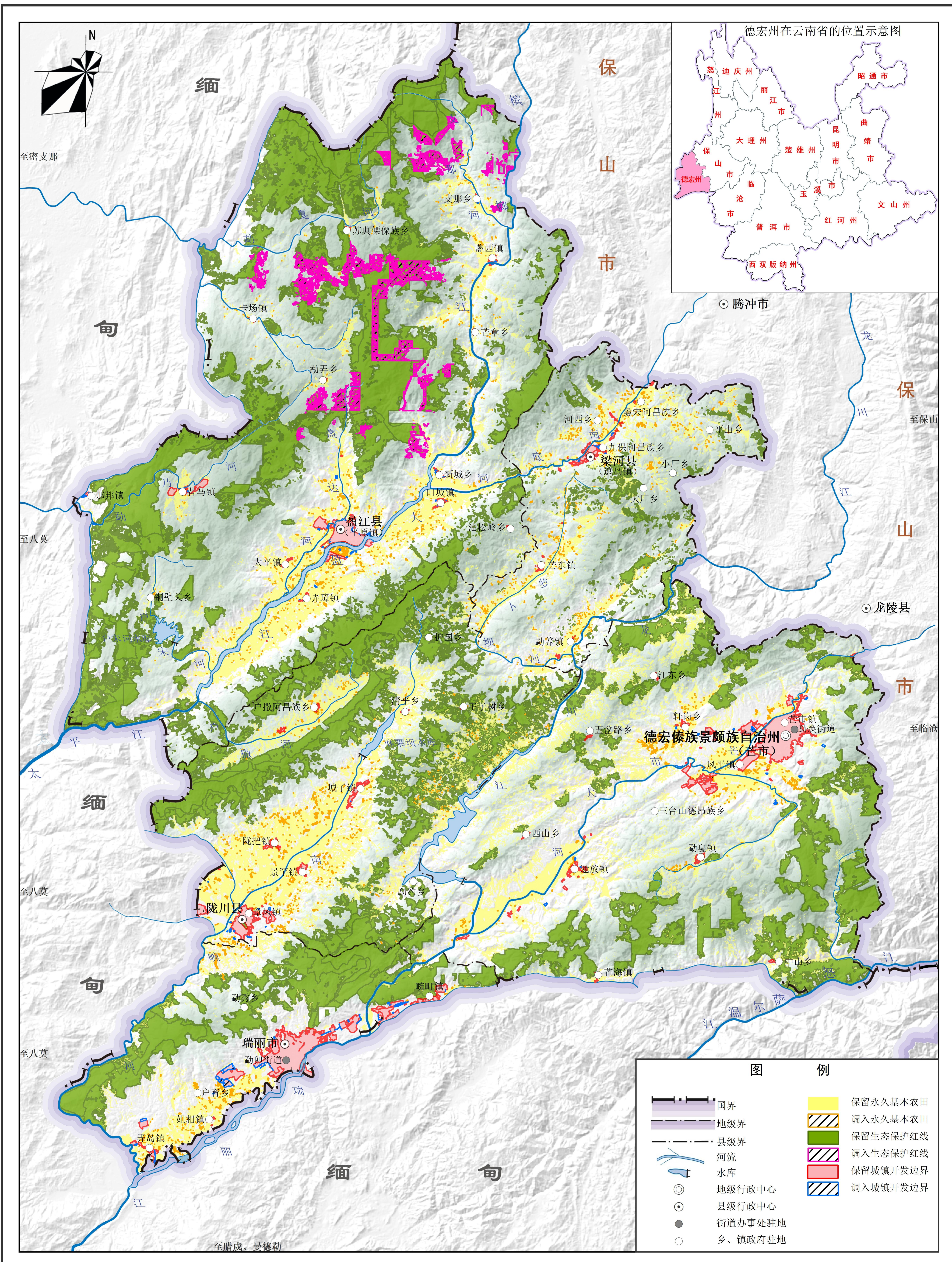
2000国家大地坐标系
1985国家高程基准
2026年4月

0 5 10 20 千米

德宏傣族景颇族自治州自然资源和规划局 制图
昆明顺天科技有限公司

德宏傣族景颇族自治州国土空间总体规划动态维护方案（2025年）

三条控制线维护后图



德宏州傣族景颇族自治州人民政府

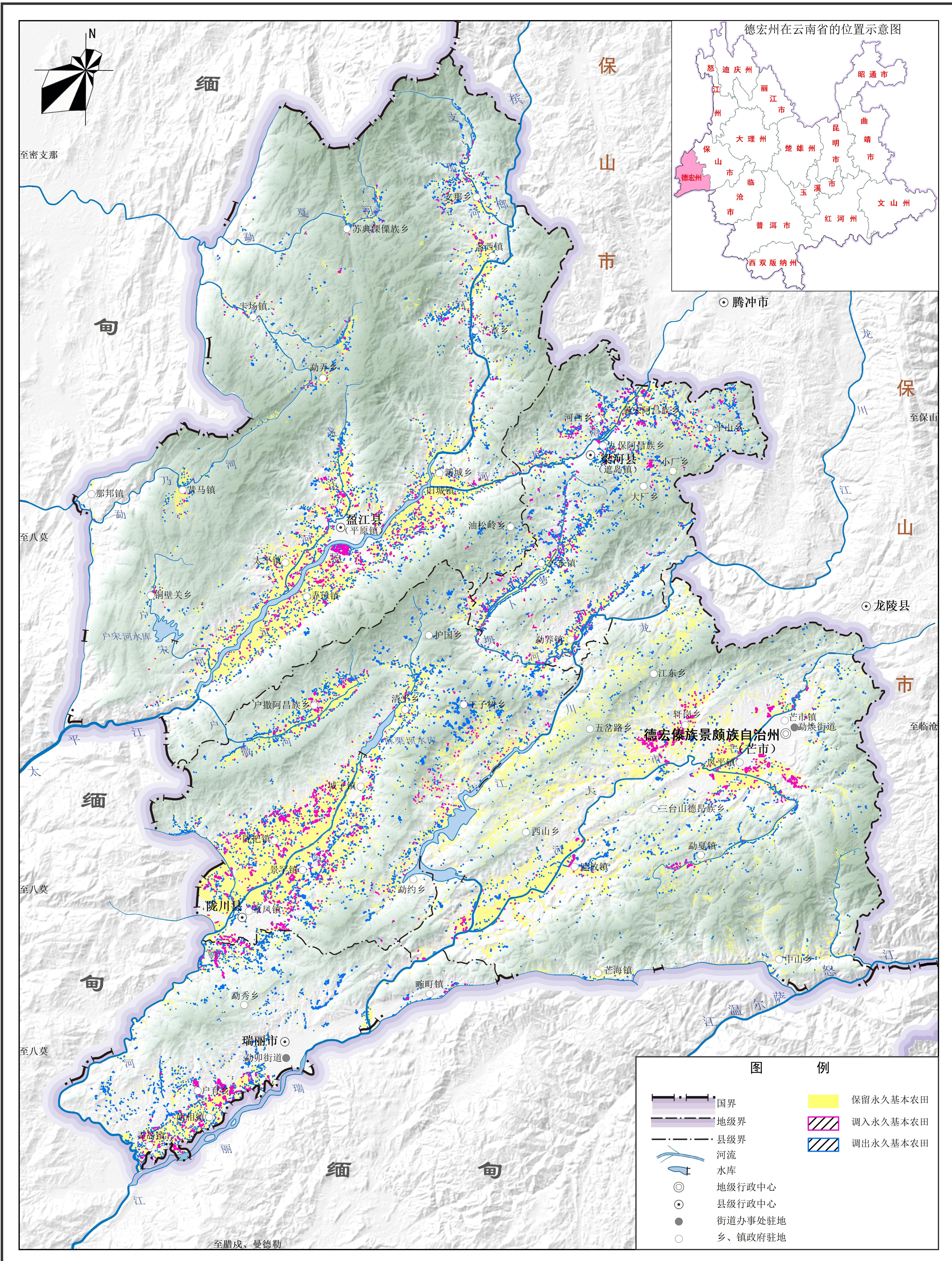
2000国家大地坐标系
1985国家高程基准
2026年4月

0 5 10 20 千米

德宏傣族景颇族自治州自然资源和规划局 制图
昆明顺天科技有限公司

德宏傣族景颇族自治州国土空间总体规划动态维护方案（2025年）

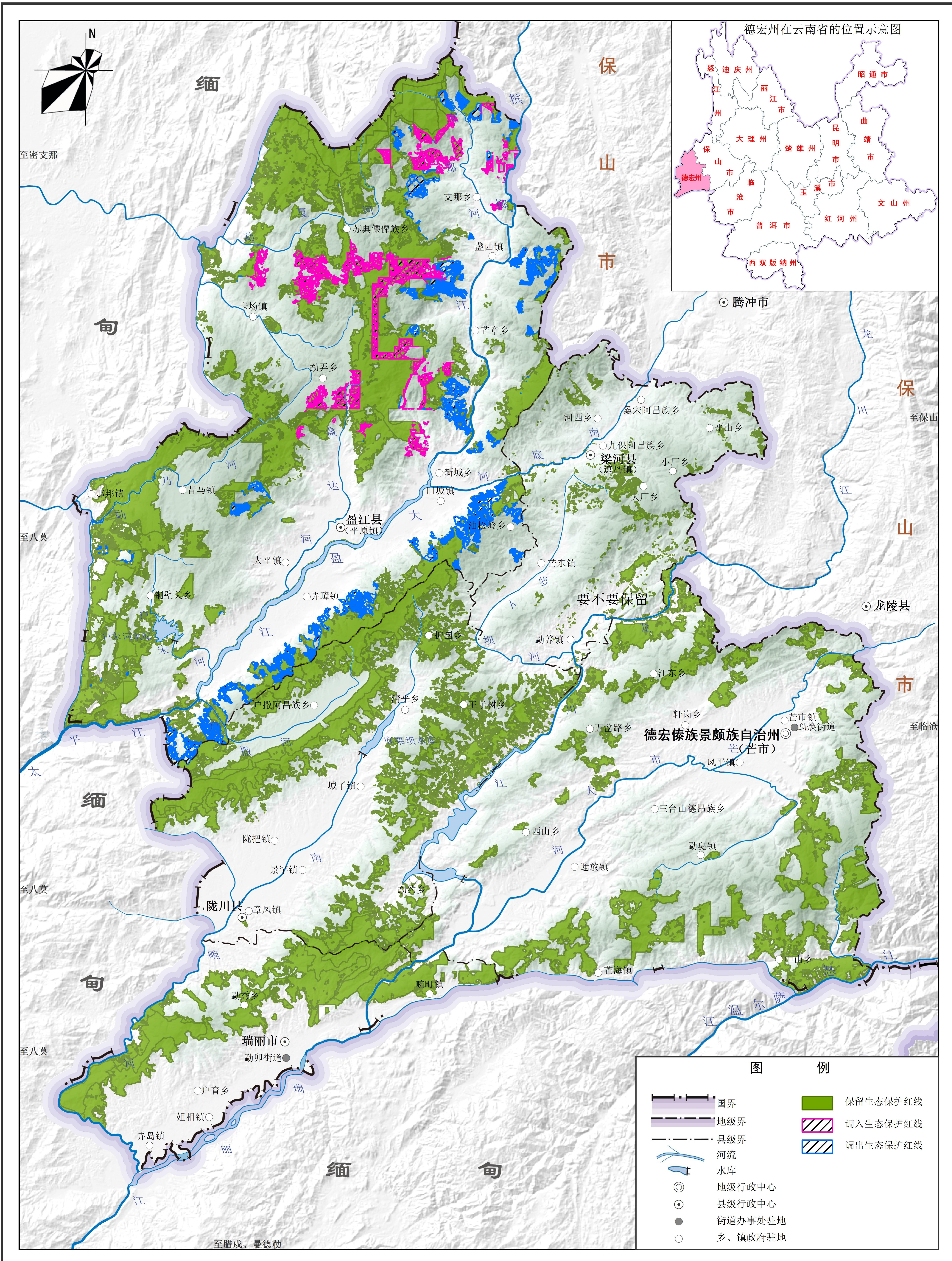
永久基本农田维护后图



德宏州傣族景颇族自治州人民政府

德宏傣族景颇族自治州国土空间总体规划动态维护方案（2025年）

生态保护红线维护后图



德宏州傣族景颇族自治州人民政府

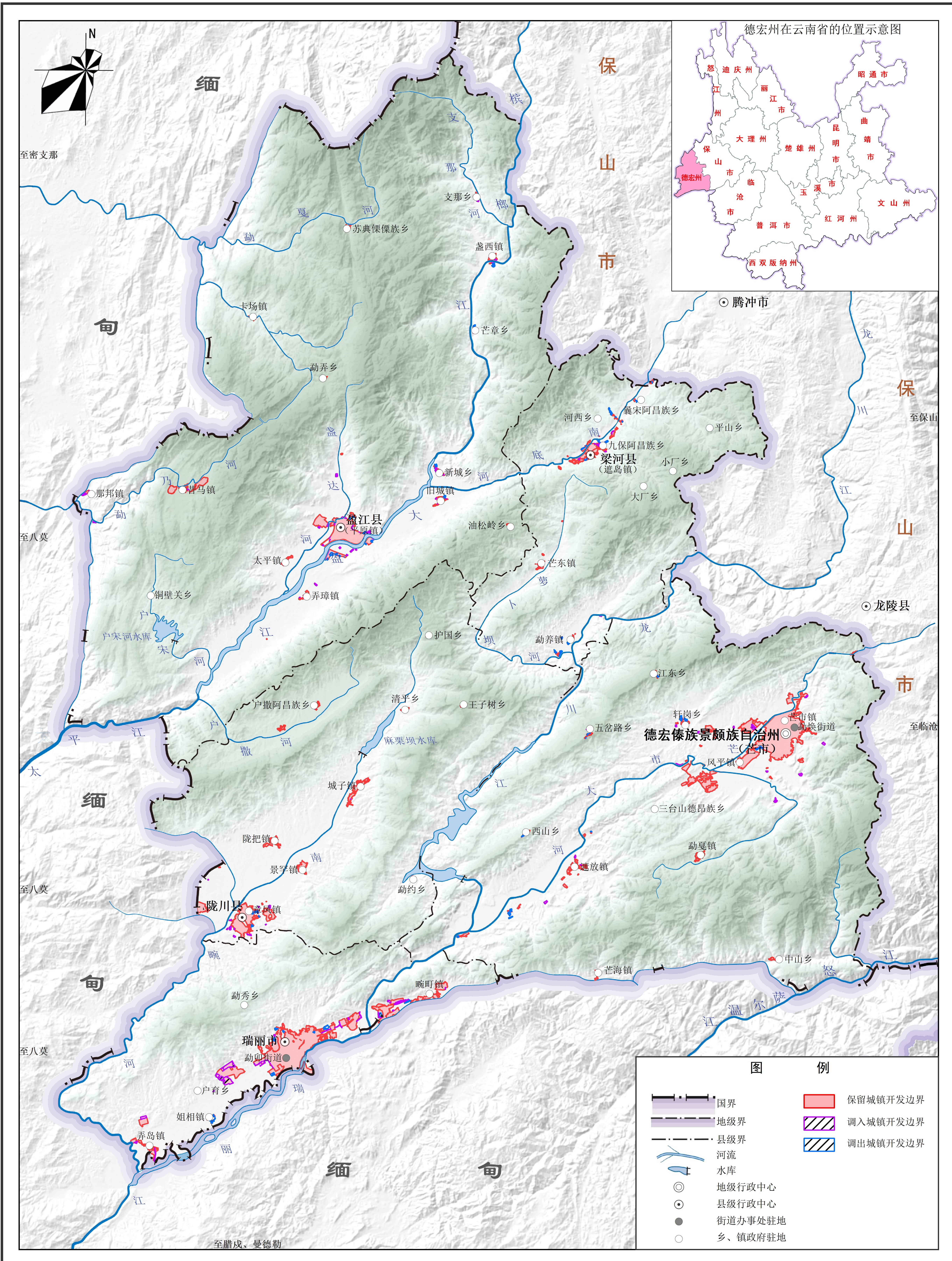
2000国家大地坐标系
1985国家高程基准
2026年4月

0 5 10 20 千米

德宏傣族景颇族自治州自然资源和规划局 昆明顺天科技有限公司 制图

德宏傣族景颇族自治州国土空间总体规划动态维护方案（2025年）

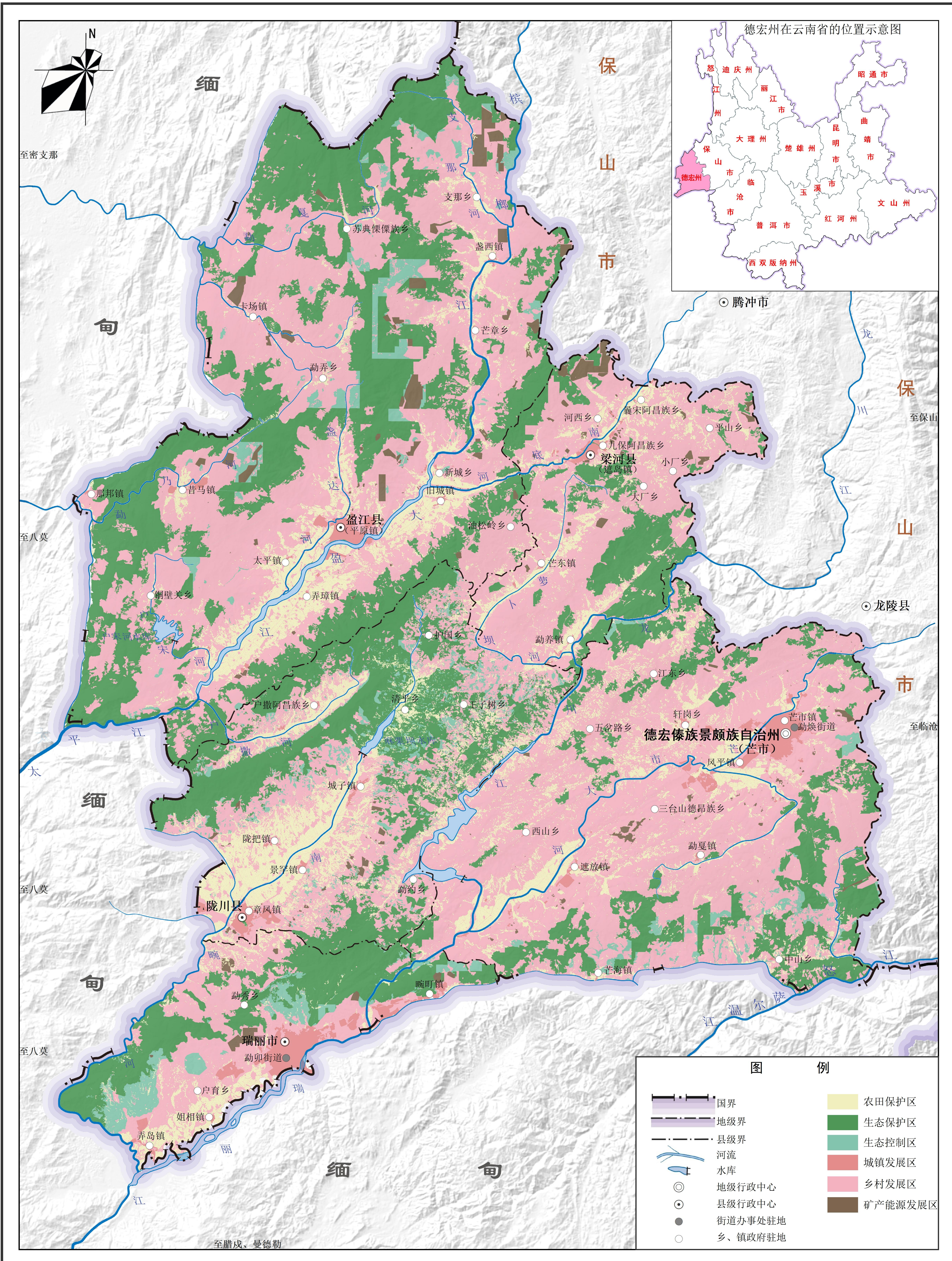
城镇开发边界维护后图



德宏州傣族景颇族自治州人民政府

德宏傣族景颇族自治州国土空间总体规划动态维护方案（2025年）

国土空间规划分区图（维护前）



2000国家大地坐标系
1985国家高程基准
2026年4月

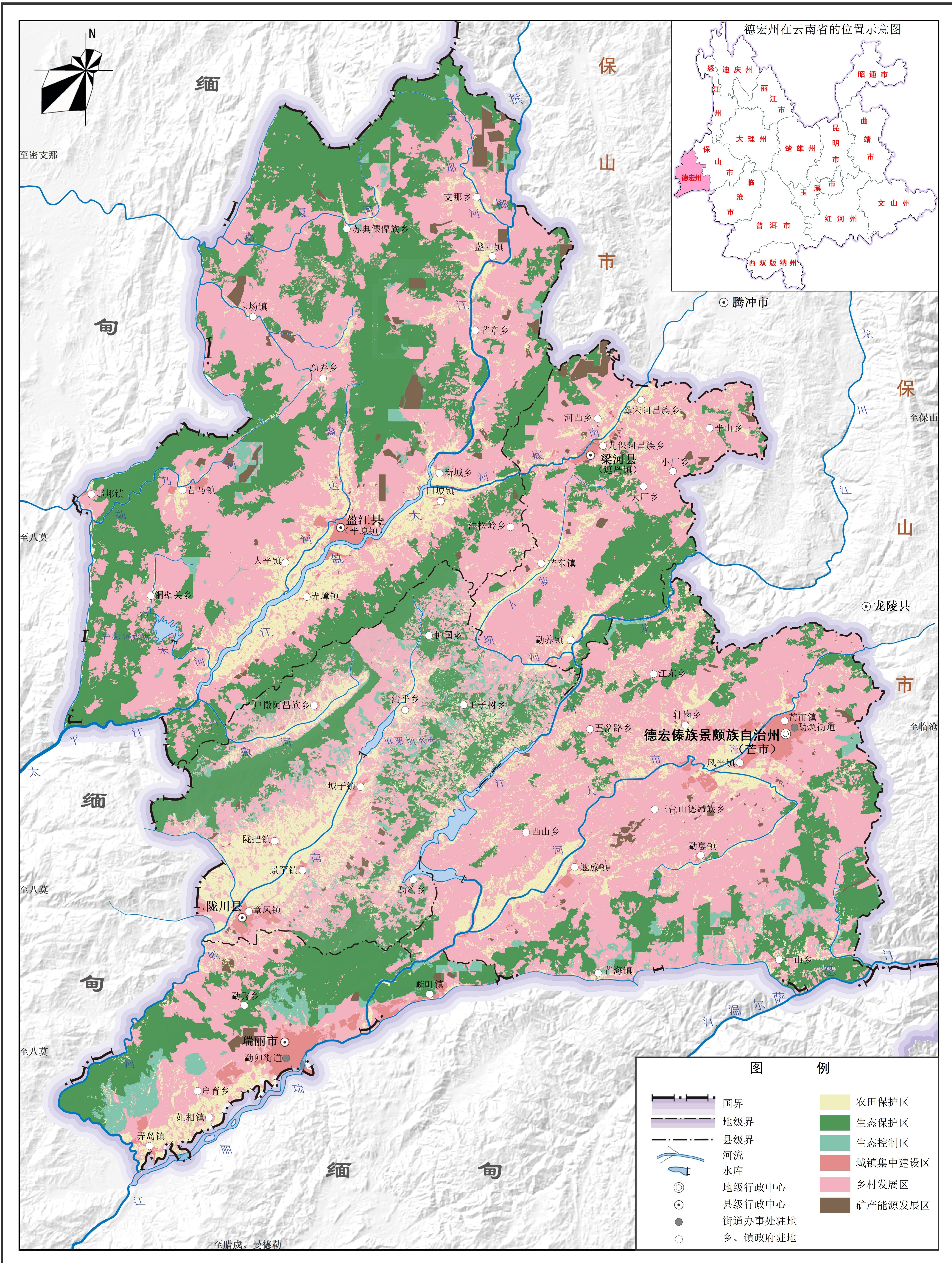
0 5 10 20 千米

德宏傣族景颇族自治州自然资源和规划局 昆明顺天科技有限公司 制图

德宏州傣族景颇族自治州人民政府

德宏傣族景颇族自治州国土空间总体规划动态维护方案（2025年）

国土空间规划分区图（维护后）



德宏傣族景颇族自治州国土空间总体规划动态维护方案（2025年）

生态环境管控单元图

