



德宏州妇幼保健院
Dehong Prefecture Maternal And Child
Health Care Hospital

德宏州妇幼保健院骨干医师 简介



01

孕产保健部骨干医师与科室介绍

PLEASE REPLACE THE WRITTEN CONTENT



孕产保健部科室介绍


德宏州妇幼保健院孕产保健部于2019年7月自妇产科分离出来独立成部，系我院的重点科室。科室主要承担德宏州辖区内危重孕产妇的管理工作，德宏州及周边地区高危孕产妇的救治工作。分为门诊、住院部两个片区，编制床位共20张。

人次梯队：科室现有工作人员31人。本科23人，本科在读3人，大专5人。现有高职人员2人，中职人员7人，初职人员16人，未定6人。

设施设备：拥有多功能产床3张，辐射台2台，胎心监护仪10台，生物反馈治疗仪1台，气压治疗仪2台等先进设备。

诊疗项目：科室开设有高危妊娠门诊，承担着高危妊娠、妊娠合并症、妊娠并发症诊治；进行无痛分娩、球囊引产、高危计生手术、胎儿缺陷筛查等遗传咨询等诊疗服务。

专科特色：1.提供常规产检服务。2.提供遗传咨询，优生优育咨询、母乳喂养咨询等。3.胎儿缺陷畸形筛查（B超筛查加胎儿血清学或无创基因检测）。4.产前拉玛泽减痛分娩，硬膜外麻醉镇痛分娩，促进阴道分娩。5.无保护接生法，降低会阴侧切率，减少母体伤害。6.高危妊娠监护及管理以及诊治。（如妊娠期糖尿病、妊娠合并甲状腺疾病、妊娠期高血压疾病等）。7.新生儿沐浴及抚触。



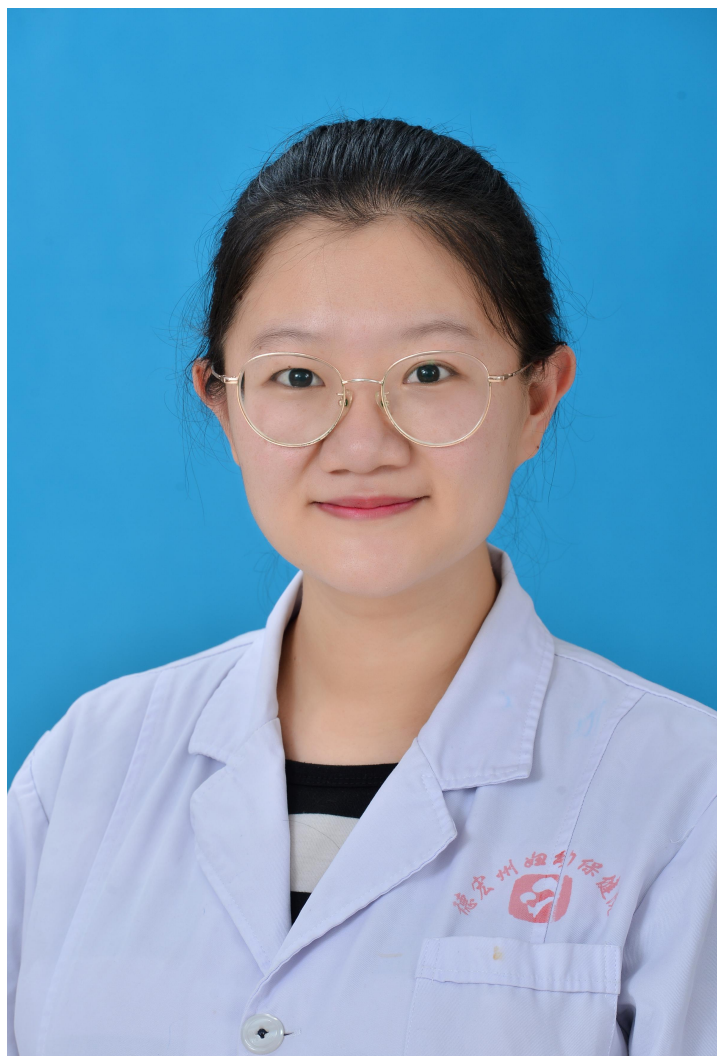


杨旭红，主任医师，产科主任，学科带头人，从事妇产科临床工作32年，现任云南省盆底整合暨妇科微创专业委员会常务委员，德宏州医学会妇产科分会副主任委员，危急重症孕产妇抢救小组成员。擅长妇产科常见病、多发病、疑难病例的诊治，擅长孕产妇系统管理、高危孕产妇管理及孕产妇危急重症的救治。

2015年荣获“德宏州先进工作者”称号；2018年荣获德宏州妇幼保健院“优秀医师”称号；2020年荣获“云南省优秀医疗工作者”称号。



曹静，副主任医师，大学本科学历，临床医学学士，毕业于昆明医科大学临床医学系，从事妇产科工作15年余。2018年8月、2020年8月两次被德宏州妇幼保健院授予“优秀医师”荣誉，曾到上海市公共卫生临床中心妇产科、广东省佛山市第一人民医院妇科、云南省第一人民医院医学遗传科、昆明市妇幼保健院产科、云南省妇幼保健院产科进修学习。在产科常见病、多发病的诊治、出生缺陷、围产期保健、高危妊娠、妊娠合并症及并发症、地中海贫血咨询、妊娠合并甲状腺功能减退症诊治等产科疾病处理方面具有丰富的临床经验。



马璘钰，主治医师，擅长糖尿病诊治，孕期营养管理及孕期心理咨询管理等。





余添珍，主治医师，对生理妊娠管理、常见妊娠妊娠合并症并发症、双胎妊娠、妊娠期糖尿病、危重孕产妇及异常产程有一定的临床经验。



梁赞，主治医师，对生理妊娠管理、妊娠期糖尿病及妊娠期高血压疾病的管理、异常产程的处理有一定的临床经验。



02

妇女保健部、计划生育技术服务部骨干医师 与科室介绍

PLEASE REPLACE THE WRITTEN CONTENT



妇女保健部、计划生育技术服务部科室介绍

德宏州妇幼保健院妇女保健部/计划生育服务部，是由妇科与计划生育科合署办公，为适应学科发展，妇科同产科分别独立成科，经过多年的努力，现已成为服务多样化、功能健全的妇科诊疗专科。是德宏州“两癌”筛查、计划生育服务技术指导部门。

人才梯队：科室医护人员18人，其中医生8人，护士10人；本科12人，在读研究生1人，大专5人；高级职称1人，中级职称4人。

设备设施：科室开放床位23张，设有妇科诊查室2间，并设有独立门诊宫腔镜检查室、宫颈病变治疗室、盆底康复治疗室、PAC宣教室；同时配有腹腔镜、宫腔镜、宫颈LEEP治疗仪、微波治疗仪、盆底功能治疗仪（包括生物反馈治疗仪、磁刺激治疗仪、产康治疗仪）、监护仪等诊疗设备，极大方便了患者就诊需求。

诊疗项目：1、科室开展有不孕症、月经病、复发性流产、女性生殖道感染、异位妊娠、子宫内膜异位症、盆底功能障碍性疾病等妇女常见病的诊治；

2、更老年期保健、青春期保健、乳腺保健、宫颈癌筛查及健康人群体检等；3、高危人工流产、放环、取环、皮埋手术及PAC规范化服务（人流术后关爱）。

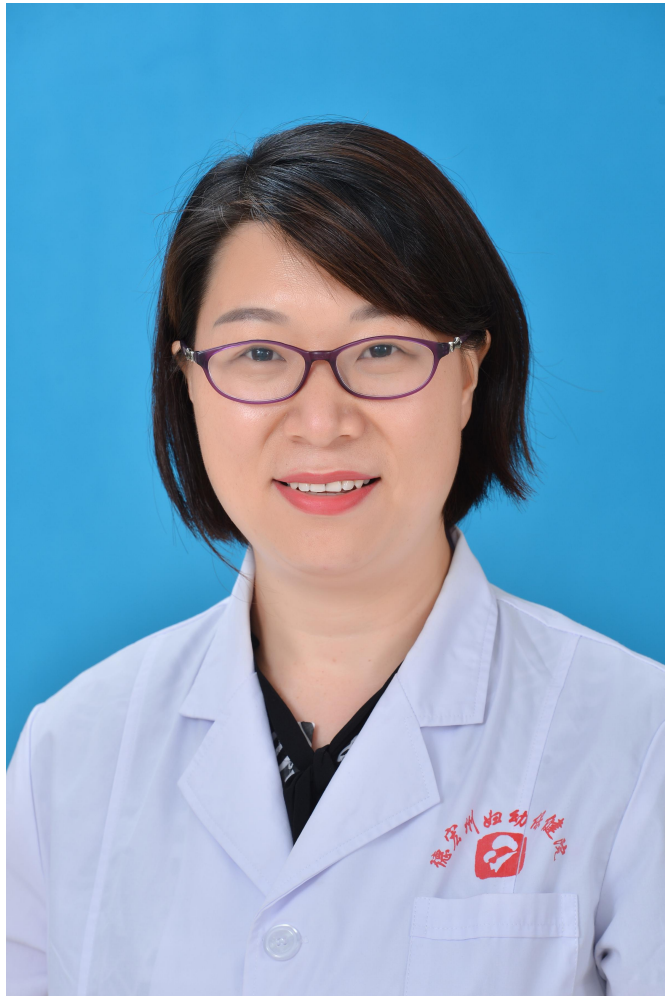
专科特色：1.宫颈癌的早诊早治: 科室利用健康体检和机会性筛查开展TCT、HPV检测、阴道镜、宫颈活检和颈管搔刮以及LEEP刀、冷刀锥切等诊疗技术，对宫颈癌前病变及早期宫颈癌进行规范化的筛查和管理，早期诊断及治疗，提高了宫颈癌患者的生存率和生活质量。

2.妇科分泌疾病的专科诊治：开展不孕症、月经失调（包括异常子宫出血、闭经、多囊卵巢综合症、卵巢早衰等）以及女性输卵管不孕症的微创手术，与不孕相关的卵巢巧克力囊肿及子宫内膜异位症手术；

3、妇科微创技术：开展妇科宫、腹腔镜微创手术、会阴修补术、处女膜修复术等。

4.盆底康复治疗：开展盆腔器官脱垂、盆腔痛、各种尿失禁的康复治疗及产后腹直肌修复、产后形体塑性等。

5、围绝经期（更年期）保健、青春期生殖保健：更年期综合征、青春期月经失调等；



王祝邦，妇科主任，副主任医师，德宏州医学会妇产科分会委员，本科学历，从事妇产科临床工作18年，曾到复旦大学附属妇产科医院、云南省第一人民医院、昆明医科大学第二附属医院进修学习。擅长女性输卵管不孕症的微创手术，与不孕相关的卵巢巧克力囊肿及子宫内膜异位症手术，多囊卵巢综合症及促排卵治疗，异常子宫出血（月经失调）、围绝经期（更年期）疾病、卵巢功能减退的诊断及治疗，子宫肌瘤、子宫腺肌症的手术治疗及药物保守治疗，老年妇女盆腔器官脱垂的物理治疗及手术治疗。



陈丽娟，主治医师，擅长妇科常见疾病的诊治、盆底器官脱垂、阴道前后壁脱垂、尿失禁等疾病的诊治，以及阴道及外阴整形、宫腔镜、腹腔镜手术，高危人流、放环、取环手术。

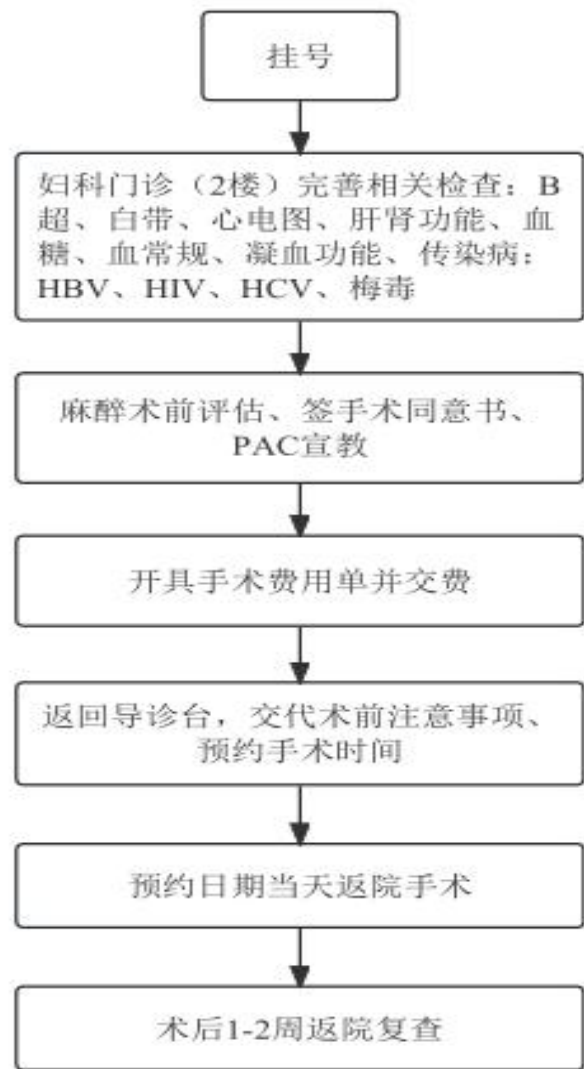


刘佳庆，主治医师，擅长宫颈癌的早诊早治、盆底功能障碍性疾病的康复治疗，具有丰富的妇科阴道镜检查、外阴及宫颈病变的手术经验。以及妇科常见病（子宫肌瘤，子宫腺肌病等）、妇科内分泌疾病（多囊卵巢综合征，围绝经期综合征等）、计划生育相关手术等。

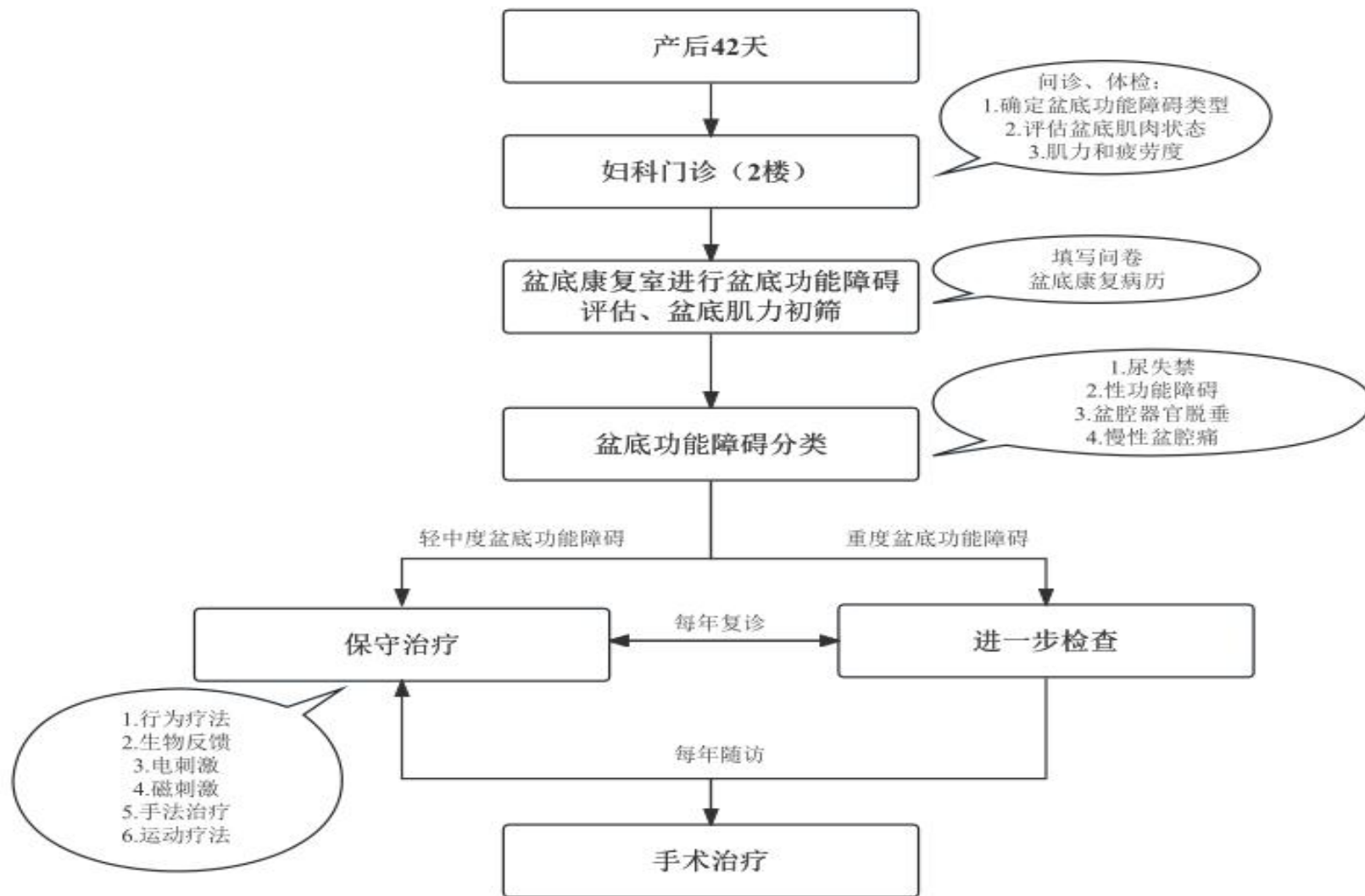


武燕美，主治医师，擅长妇科常见病的诊治、高危人工流产术、取环、放环、皮埋放置术及PAC的规范服务。

门诊手术预约流程



产后康复治疗流程



03

儿科骨干医师与科室介绍

PLEASE REPLACE THE WRITTEN CONTENT



儿科科室介绍

德宏州妇幼保健院儿科，设有急诊、普通门诊、专家门诊及住院诊疗，24小时提供诊疗服务，人才队伍齐备，开展儿童常见病、多发病的诊疗，具有丰富的临床经验。

人才梯队：科室现有医护人员26人，医生6人，护士20人，本科18人，专科8人。副主任医师2人，主治医师4人，主管护师3人，护师13人，护士4人。

设备设施：除颤仪1台、心电监护仪（儿童型）5台、吸痰器2台、注射泵7台、输液泵1台、心电图机1台、洗胃机1台、雾化机14台，体外震动排痰仪1台等儿童诊疗所需设备。

诊疗项目：1.小儿呼吸系统疾病的诊治，包括喘息性疾病、过敏性疾病、支原体感染等的防治，可进行雾化吸入、鼻负压置换疗法、机械辅助排痰等治疗。2.小儿消化道疾病疾病，如小儿腹泻、胃炎等的诊治。3.其他：手足口病、腮腺炎、水痘等感染性疾病的诊治。4. 常见小儿急危重症的识别与抢救，如高热惊厥、呼吸心跳骤停等。

专科特色：小儿呼吸系统疾病的诊治，包括喘息性疾病、过敏性疾病、支原体感染的防治，可进行雾化吸入、鼻负压置换疗法等治疗。



叶小红，儿科主任，副主任医师，本科学历，现任云南省医师协会儿科学分会青年委员，云南省医学会儿科学分会第十二届青年委员。2005年毕业于昆明医科大学临床医学专业，从事儿科工作18年，期间分别于2008年、2016年到昆明医科大学第一附属医院儿科进修学习，医学理论知识扎实，并具有丰富的临床经验。擅长儿科呼吸道疾病、消化道常见疾病的诊治。



张爱鲜，副主任医师，本科学历，学士学位，现任云南省医师协会《儿科医师分会》委员会青年委员，2005年毕业于广西医科大学临床医学专业，从事儿科工作18年余，期间分别于2010年、2021年到昆明医科大学第一附属医院儿科进修学习，医学理论知识扎实，并具有丰富的临床经验。擅长儿科呼吸道疾病、消化道常见疾病的诊治。



贾智媛，主治医师，擅长小儿内科常见病、多发病的诊治。



黄小萍，主治医师，擅长小儿内科常见病、多发病的诊治。

04

儿童保健科骨干医师与科室介绍

PLEASE REPLACE THE WRITTEN CONTENT



儿童保健科

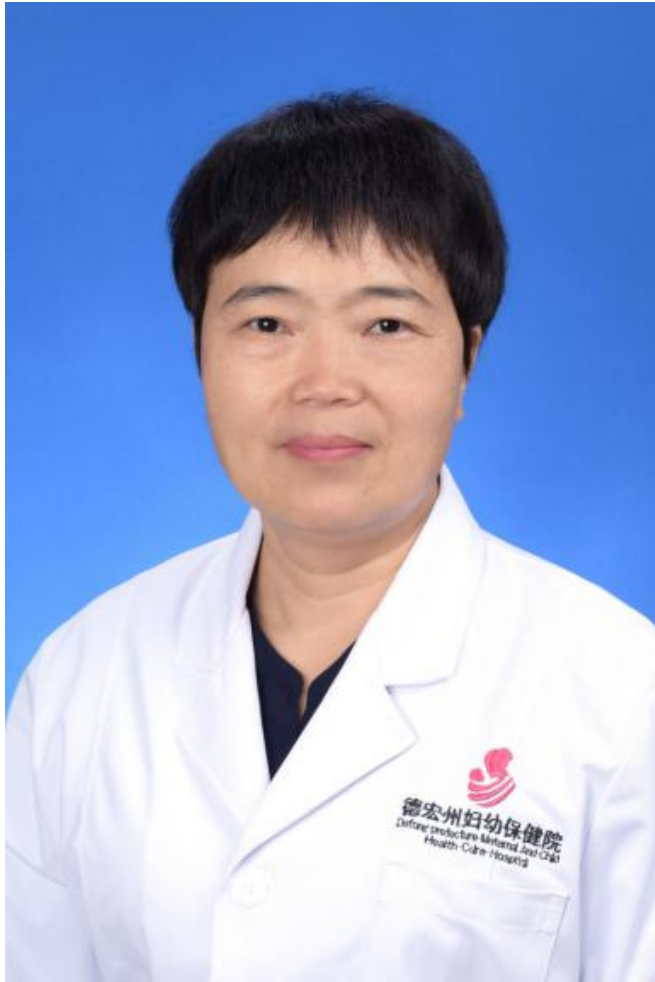
德宏州妇幼保健院儿童保健科是集保健和康复为一体，通过定期对儿童生长发育、营养与喂养、心理卫生保健、眼、耳、口腔等进行检查和评估，通过科学、规范、专业的服务，让儿童在生长发育、营养、运动、认知、思维、语言、情感和社会适应能力等方面综合发展。

人才梯队：医生6人，其中高级职称1人，中级职称2人，初级职称3人，护士9人，康复技师7人。

设备设施：母乳分析仪、多参数生物反馈仪、水疗机、理疗机器（经颅磁刺激治疗仪、痉挛肌电刺激治疗仪、神经肌肉电刺激治疗仪、神经肌肉电刺激治疗仪、吞咽神经肌肉电刺激治疗仪、脑循环功能治疗仪、电脑恒温蜡疗仪器等）、康复设备（上下肢运动康复训练器、SET定点悬吊、PT床等）、眼科光学仪器（双目视力筛选仪、带状光检影镜、电脑验光仪、检眼镜、视力灯箱、手持眼压仪等）等相关诊疗设备。

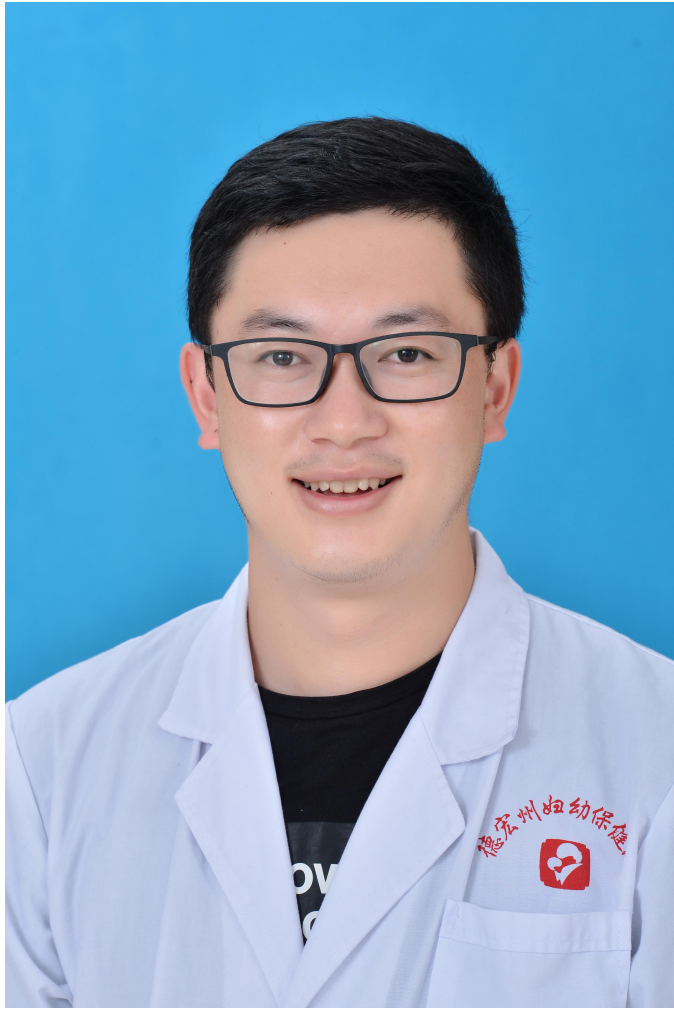
诊疗项目：高危儿管理、儿童心理卫生保健、儿童营养与喂养、儿童生长发育监测及身高促进、儿童眼保健、听力保健、口腔保健、儿童早期干预、儿童早期促进训练、儿童发育评估、儿童游泳及水疗、预防接种、儿童康复（语言言语治疗、作业治疗、理疗、PT治疗、感觉统合治疗）、儿童内分泌疾病诊疗和辖区0-6岁儿童健康管理等项目。

专科特色：儿童早期发展训练、母乳喂养指导、儿童发育评估、儿童身高促进、儿童康复治疗。



匡竹美，儿童保健科主任医师，1996年7月毕业于大理医学院，毕业后到德宏州人民医院儿科工作，曾两次到复旦大学附属儿科医院进修、多次短期学习，2021年至今在德宏州妇幼保健院工作，从事儿科工作27年余。

专长：儿童神经行为发育监测及发育评估，高危儿筛查及评估，矮小症、性早熟、儿童神经行为异常的诊治等。



胡云崇，主治医师，擅长儿童营养与喂养指导、儿童保健相关健康教育。

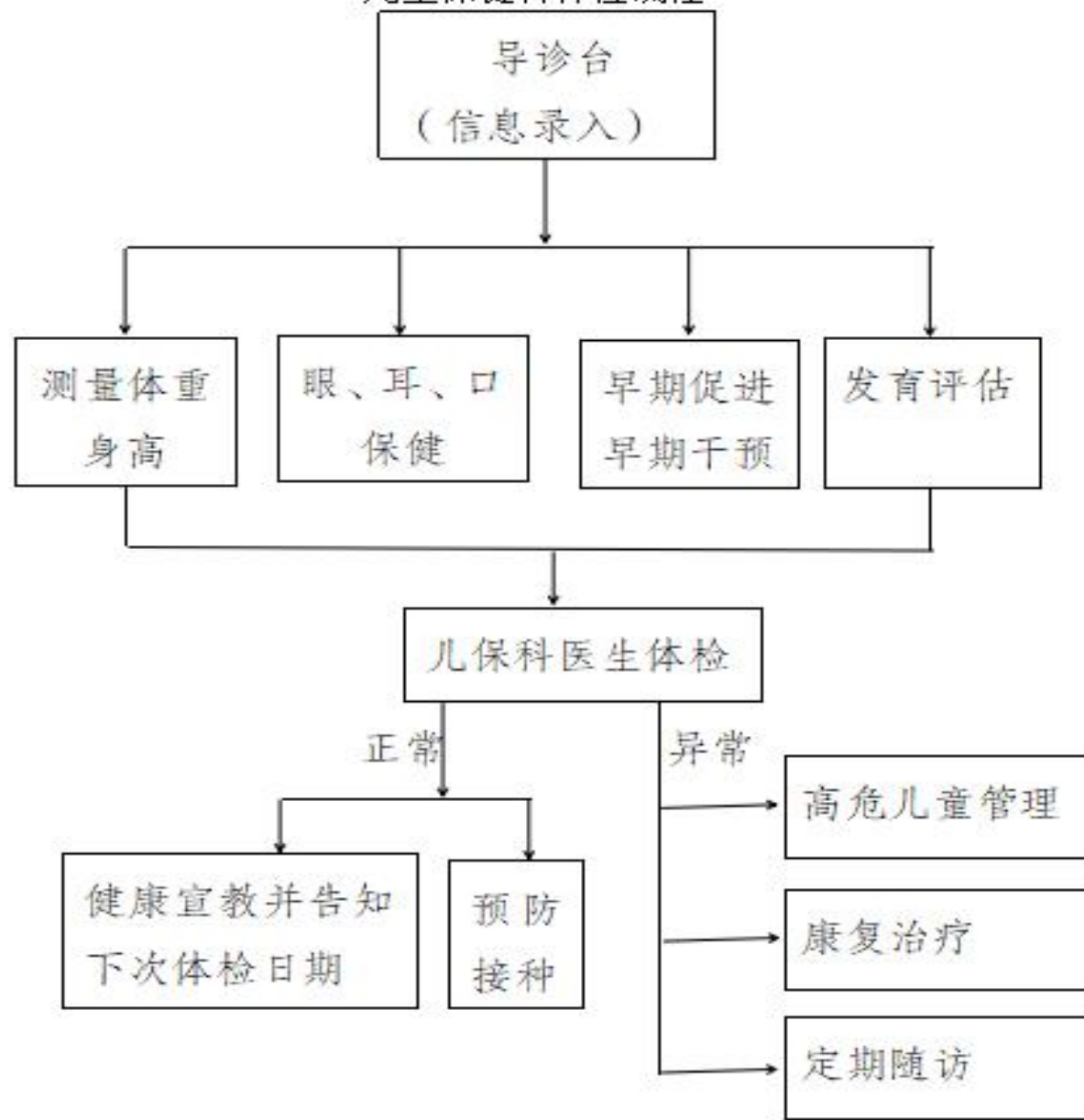




饶文婷，主治医师，擅长高危儿的筛查及早期干预、儿童康复等。



儿童保健科体检流程



05

新生儿科骨干医师与科室介绍

PLEASE REPLACE THE WRITTEN CONTENT



新生儿科介绍


德宏州妇幼保健院医院新生儿科于2020年成立，设有重症监护病房、早产儿室、传染病隔离病房及普通病房，配有严格消毒的配奶室、沐浴室，病区为全封闭恒温管理。

人才梯队：医生4人，护士8人，其中本科6人，大专6人，中级职称3人，初级职称9人。

设备设施：拥有多台呼吸机、多参数监护仪、多功能抢救辐射台、婴儿保温箱、输液泵、双面蓝光箱、微量血糖计、经皮胆红素检测仪，能充分满足治疗及抢救各类重症病人的特殊需求。

诊疗项目：新生儿窒息、胎粪吸入性肺炎、黄疸、肺透明膜病、早产儿、低出生体重儿等各种急危重症。

专科特色：日间门诊光疗：1.光疗期间不做静脉输液等侵入性治疗操作，减少孩子的痛苦。2.宝妈可以在光疗期间进行母乳喂养，避免回家后发生拒乳，乳头混淆等情况。3.母婴同室，缓解母婴分离焦虑。4.在日间治疗期间，新生儿科护士将协助家属照顾宝宝，让妈妈产后不必过度劳累，有充分的时间休息。5.宝宝每天只在医院光疗6—10小时，每天都可以回家，更加人性化。





孙亮，主治医师，擅长诊治肺透明膜病、早产儿、低出生体重儿、新生儿窒息、胎粪吸入性肺炎、黄疸等各种急危重症。



唐雪英，住院医师，擅长新生儿窒息、胎粪吸入性肺炎、黄疸等一般危重新生儿的救治。

06

口腔科骨干医师与科室介绍

PLEASE REPLACE THE WRITTEN CONTENT



口腔科门诊

德宏州妇幼保健院口腔科在历届院领导的关心下，逐渐发展为功能齐全，设备优良，技术力量雄厚，专业人员配备合理的专科。科室先后开展了口腔内科、口腔修复、儿童牙科、口腔正畸、口腔外科、口腔种植相关治疗，覆盖面积越来越广，相关治疗越来越完善，每一专科都有专业进修培训医师。专科门诊长期开诊，人才队伍齐备，具有丰富的临床经验和专业特色，技术能力州内领先。

人才梯队：技术力量雄厚，科室医师结构合理，以中青年医师为主。拥有研究生1名，本科13名，大专1名。其中2名副主任医师，5名主治医师，3名住院医师，1名技师，3名护师，1名护士。

设备设施：科室功能齐全，设有口腔内科、口腔正畸、口腔修复、口腔外科、口腔牙周疾病、儿童牙科、口腔种植等专业。各专业均由口腔专业院校毕业并取得国家口腔执业医师资格临床经验丰富的各级医师诊治。严格的消毒管理，您放心的消毒措施：科室有感控小组，制定并监督实施预防感染措施，每天进行诊室空气及物体表面消毒、保持地面清洁，牙用手机做到“1人--1机--1用—1灭菌”，医用器具均采用高温高压灭菌消毒，拔牙器具均采用中心供应室“1器—1包--1用—1灭菌”的消毒灭菌。口腔科已配备口腔CT（CBCT）、微创拔牙器械等，下一步将进一步配备口腔种植机、专用牙周治疗仪、激光治疗仪、离心机、放大镜等，并开展相关业务技术，更好的服务于患者，满足不同需求。

诊疗项目：口腔颌面外科 各种牙（包括阻生智齿及埋伏牙）的拔除术，尤其微创拔牙较为特色。唇舌系带修整术。口腔内科 龋齿（虫牙）的治疗；牙髓炎及根尖炎的治疗；超声洁牙；窝沟封闭术，牙周病的治疗，尤其对待乳牙各项治疗较为突出。口腔正畸 各年龄段牙列不齐、拥挤的矫正；反颌（地包天）的矫正。口腔修复 牙体缺损的修复；牙列缺失的修复；各种义齿（活动及固定），各种烤瓷牙的设计修复；种植体修复。

专科特色：科室开展了口腔内科、口腔修复、儿童牙科、口腔正畸、口腔外科、口腔种植相关治疗，每一项目都在有专业特长的专科医生带领下进行。



丁秀娥，口腔副主任医师，1990年毕业于云南省卫生学校口腔医学专业，2017年毕业于昆明医科大学口腔医学专业，从事口腔医学专业工作30余年，拥有丰富的临床诊疗经验，曾赴云南省第二人民医院口腔修复科进修，擅长各类复杂牙的拔除，牙体缺失和牙列缺失的固定修复和活动修复，牙体牙髓病治疗。



瞿春芳，口腔副主任医师，1992年毕业于云南省卫生学校口腔医学专业，2016年毕业于昆明医科大学，从事口腔医学临床工作近30年。2006年和2020年两次赴云南省第二人民医院进修学习口腔正畸。擅长儿童早期错合矫治、青少年错合畸形矫治、活动义齿和固定义齿修复、牙体牙髓病治疗。



康庆芳，主治医师，擅长错颌畸形矫治、口腔修复（固定、活动、种植）、微创拔牙、口腔内科治疗等。



王坤，主治医师，擅长口腔修复（固定、活动）、口腔内科治疗、尤其对乳牙治疗更为精进。



杨澳，主治医师，擅长口腔修复（固定、活动）、口腔内科治疗、微创拔牙等。

07

中医科骨干医师与科室介绍

PLEASE REPLACE THE WRITTEN CONTENT



中医康复科

德宏州妇幼保健院中医康复科是集中医门诊、中医理疗、产后康复为一体的中医综合性科室。中医康复科在九楼设有中医诊室、小儿推拿室、中药熏蒸室、催乳室、理疗室等。一楼设有中西医结合内科诊室、中医特色理疗室。

人才梯队：大学本科6人，大专3人。医生6人，护士3人，其中高级职称2人，初级职称7人。

设备设施：中药熏蒸机4台，电子生物反馈治疗仪1台，中频脉冲电治疗仪3台，超短波治疗仪2台，磁振热治疗仪1台，电磁波谱治疗仪3台，中药煎药机1台。

诊疗项目：科室开展有中药熏洗、针刺、艾灸、推拿（成人及小儿）、拔罐、药物离子导入、穴位贴敷、耳穴压籽、中频脉冲、红外线可见光、刮痧等多种中医特色疗法，擅长治疗颈椎病、腰椎间盘突出、带状疱疹、面神经麻痹、落枕、肩周炎、更年期综合症、软组织损伤、失眠、痛经、小儿消化系统、呼吸系统及妇女产后乳汁不通、乳汁不足等疾病。

专科特色：以中西医结合内科、妇科、儿科、治未病（中医体质辨识、中医保健指导、亚健康调理）、中医传统疗法等为主要特色。科室注重人才培养，近年来分别派出多名医务人员前往昆明市中医院、云南省中医院、复旦大学附属中山医院进行规培学习为科室的诊疗技术水平打下坚实基础。



李婷，主治医师，擅长运用针灸、推拿治疗颈肩腰腿痛，小儿消化、呼吸系统疾病，及妇女产后乳汁不通、乳汁不足等。



白玉花，主治医师，擅长中药，针灸，拔罐小儿推拿，手法通乳等多种治疗手段，结合中医理论和个体化差异，进行个体化治疗。成人失眠、慢性胃炎等脾胃疾病，月经不调，类风湿关节炎，咳嗽。小儿湿疹，小儿消化不良，小儿夜啼，小儿肠胀气。



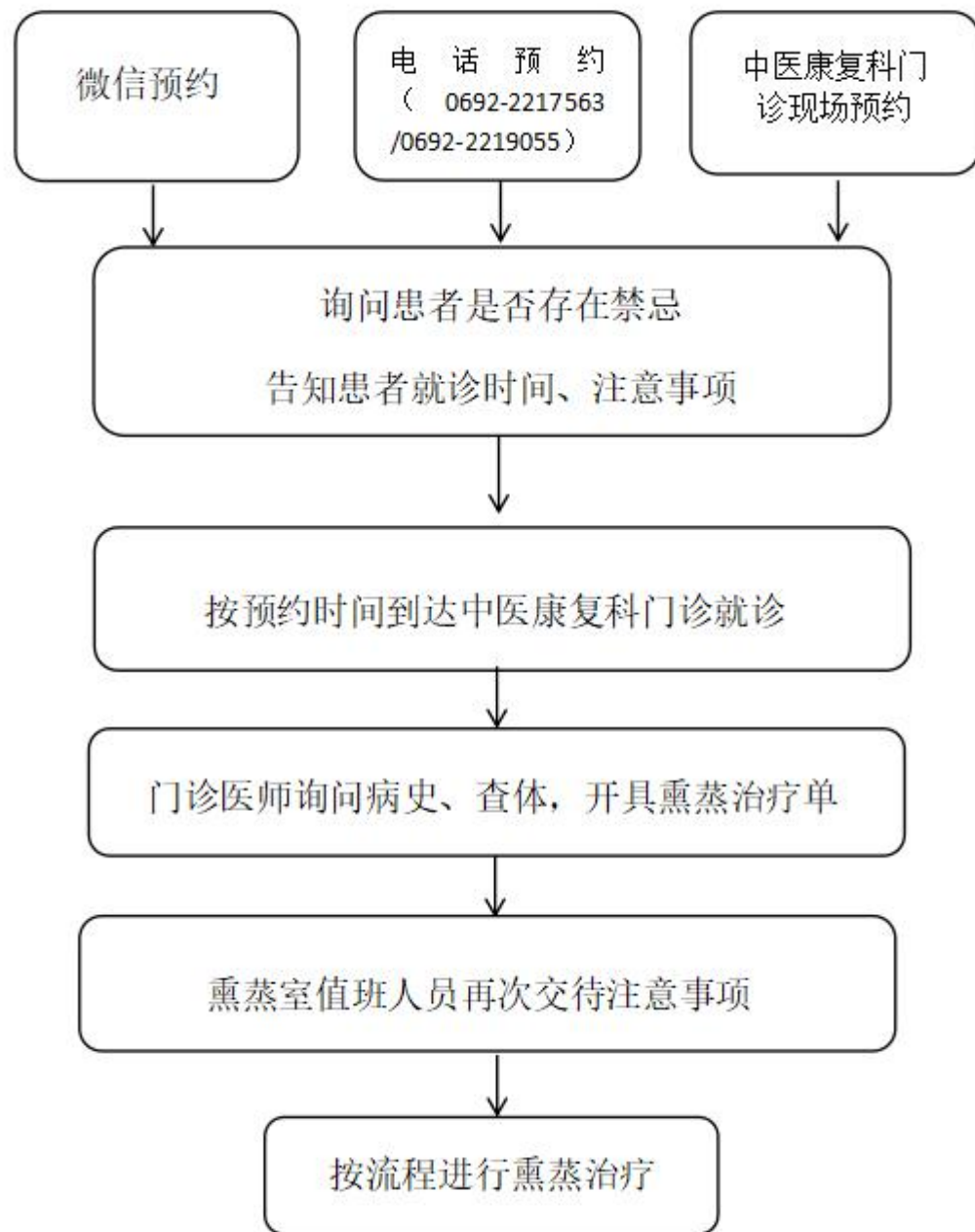
龙在丽，医师，擅长运用针药结合治疗颈肩腰腿痛、失眠、更年期综合症、痛经、月经不调、不孕症、皮肤病、及各种内科疾病。



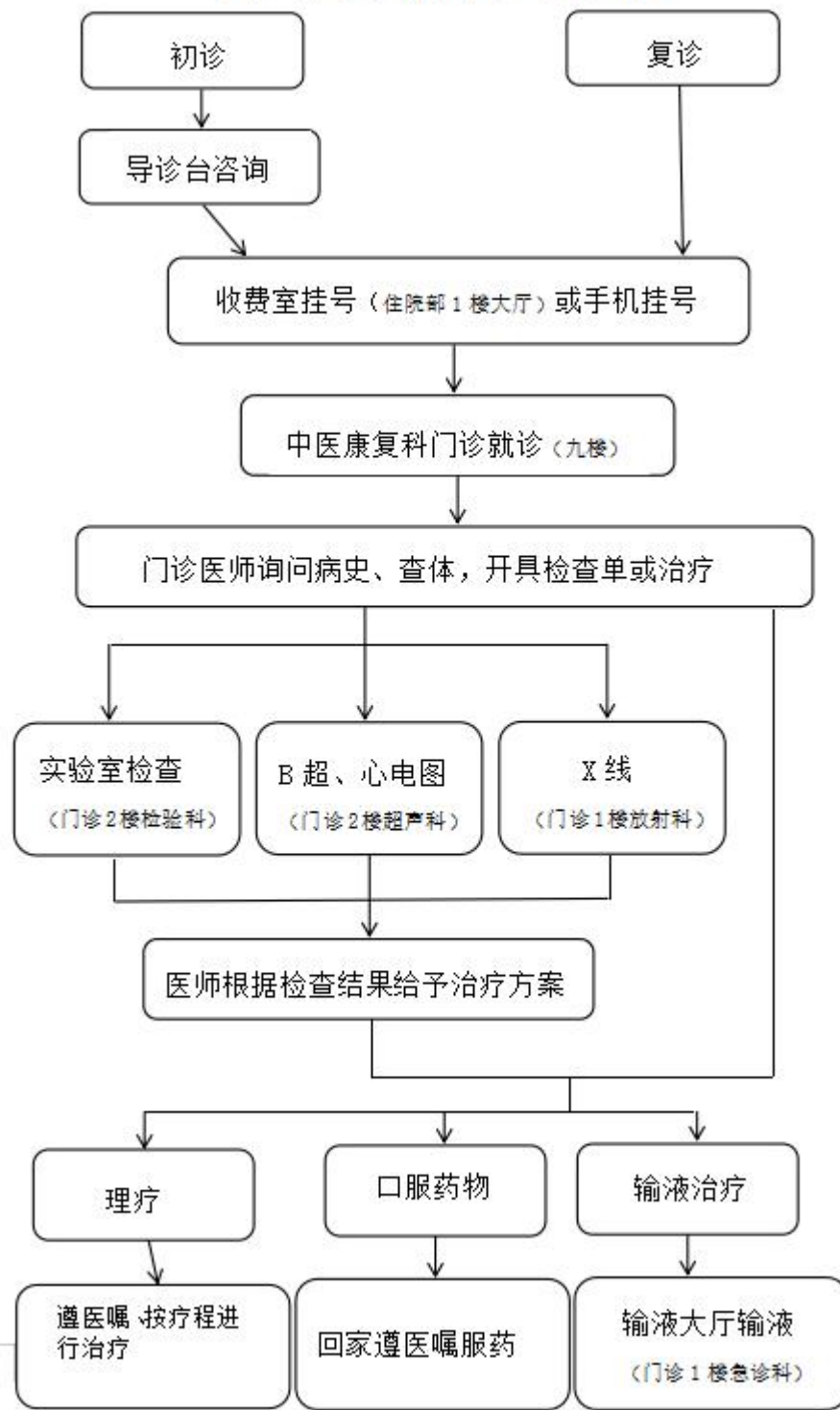
段治航，医师，专业特长:运用中医、中西医结合方法治疗儿科，成人内科等疾病。

擅长:运用小儿推拿、中西医结合治疗小儿呼吸、消化、系统疾类疾病，如:感冒、咳嗽、发热、厌食、便秘、腹痛、泄泻、夜啼、小儿遗尿等。运用成人推拿及针灸等治疗颈肩、腰腿痛等疾病。

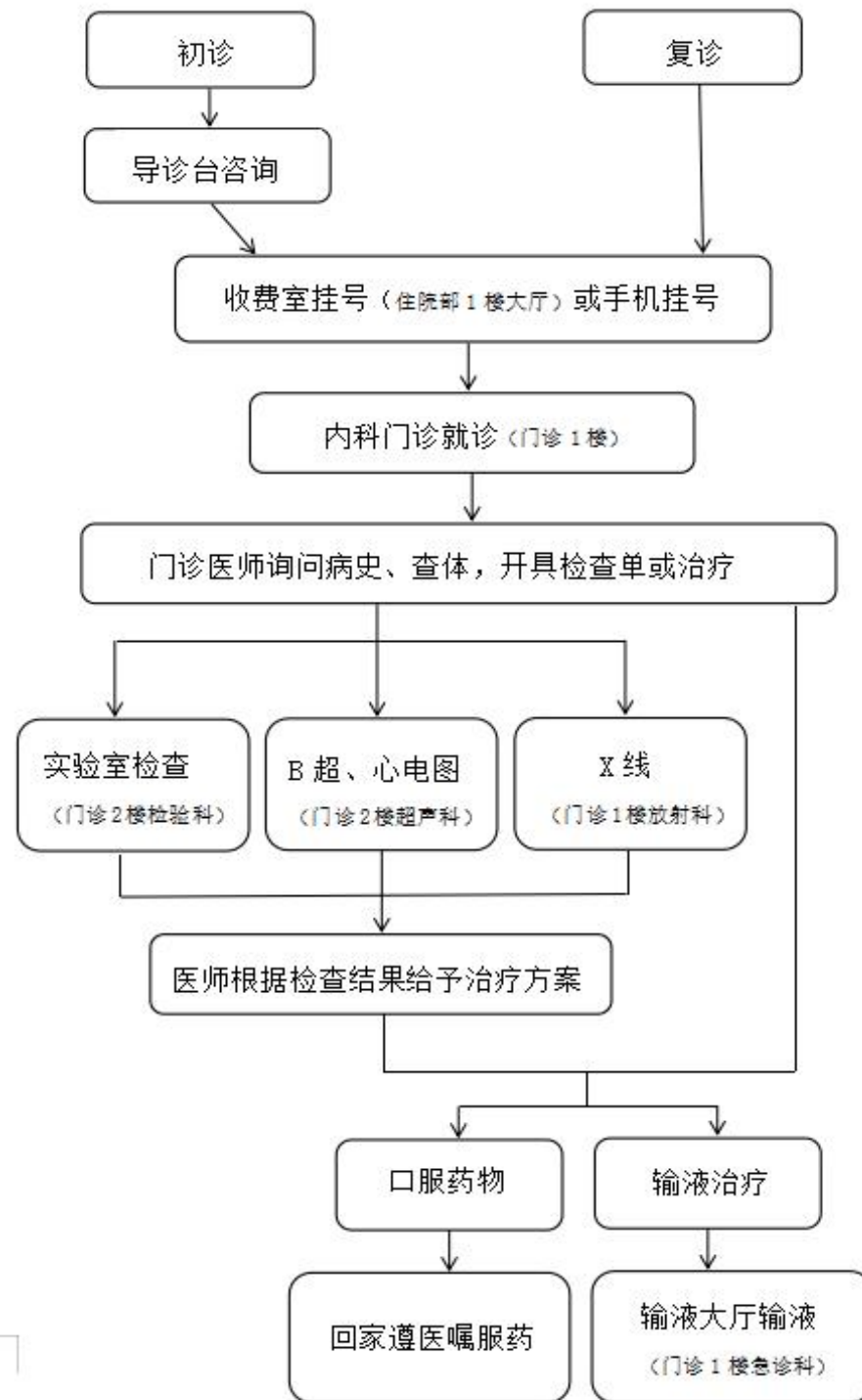
熏蒸服务预约流程图



中医康复科门诊就诊流



内科门诊就诊流程图



08

麻醉科骨干医师与科室介绍

PLEASE REPLACE THE WRITTEN CONTENT



手术麻醉科

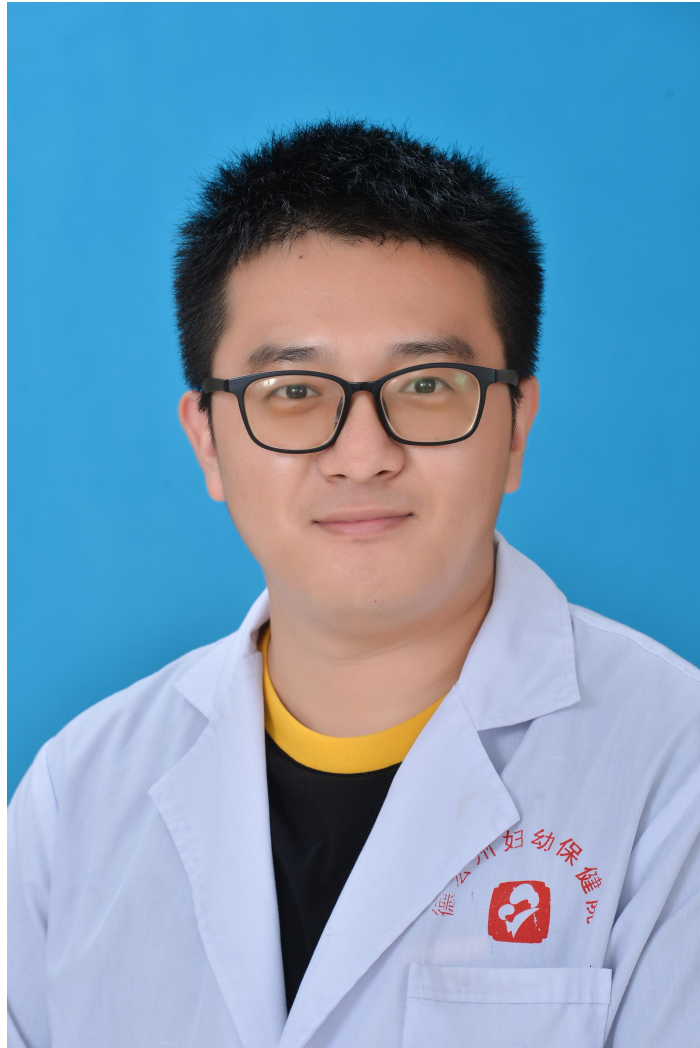
德宏州妇幼保健院手术麻醉科于2018年底独立成科，在上级领导的大力支持和科室医护的共同努力下，科室建设得到了极大的发展；特别是2020年麻醉科从传统的手术室搬到现代化的层流手术间，整体有一个质的飞跃。目前科室以专科手术麻醉为主，可熟练开展气管插管的静脉全麻、吸入及静吸复合全麻、短时间手术的喉罩全身麻醉，并开展椎管内麻醉包括硬膜外麻醉、腰麻及腰硬联合麻醉等业务，同时在门诊开展无痛宫腔镜人流麻醉。

人才梯队：截止2023年7月，科室现有职工8人，其中麻醉医师4人，主治医师1人、医师3人；手术室护士4人，主管护师1人，护师2人，护士1人。

设备设施：德宏州妇幼保健院麻醉科目前共管理中心手术室3个标准层流手术间、2楼妇科宫腔镜室1间。麻醉科医师在以上两个不同地点施行临床麻醉工作和无痛诊疗麻醉工作。麻醉科各手术间均配有多功能手术床、双头无影灯、中心负压吸引及中心供氧设备。设备先进，拥有进口Omeda麻醉机、进口飞利浦多参数心电监护仪、国产迈瑞监护仪（有创血流动力学监测、体温监测、PetCO₂监测等功能）、单双通道微量泵、成人及小儿光纤喉镜、光棒、新生儿辐射保暖台等，同时还拥有进口宫腹腔镜及进口高频电刀等设备。此外，还有麻醉后复苏室一间。

诊疗项目：临床麻醉、门诊无痛诊疗、分娩镇痛和镇痛引产、术后镇痛。麻醉技术包括妇产科手术麻醉、小儿手术麻醉，开展无痛人流、分娩镇痛及多模式术后镇痛技术让患者在术后免受疼痛的折磨。有效控制手术后应激反应，对患者的术后恢复起到了积极的作用。

专科特色：科室开展椎管内分娩镇痛、椎管内镇痛引产、术后镇痛、无痛宫腔镜人流等特色业务。



石乔羽，主治医师，擅长产科椎管内麻醉、妇产科全麻、有创动深静脉穿刺。



田苑，医师，擅长产科椎管内麻醉、妇产科全麻、有创动深静脉穿刺。

09

影像科骨干医师

PLEASE REPLACE THE WRITTEN CONTENT



医学影像科

德宏州妇幼保健院医学影像科是一间综合性物理诊断科室，设有超声诊断室、心电图室、DR室、口腔摄片室。科室人才队伍齐备，具有丰富的临床经验和专业特色。

人才梯队：本科9人，医师7人，技师2人，其中中级职称5人，初级职称4人，，聘请退休医师1名。

设备设施：超声科室现拥有先进超声设备5台，包括美国GE公司生产的最高端产品—E10、8实时三维 / 四维彩色多普勒超声诊断仪各1台、Vivid E95至尊系列心脏彩超诊断仪1一台及E6彩色多普勒诊断仪1台。迈瑞女娲R9实时三维 / 四维彩色多普勒超声诊断仪1台。放射科配备平板探测器全数字化X线摄影系统（DR）1台、意大利进口FONA XDG牙片机1一台、口腔颌面全景X线机（CBCT）1台、联影UCT5501台。心电图室配备麦迪MECG-3001和MECG-2001各1台。

主要开展检查项目：

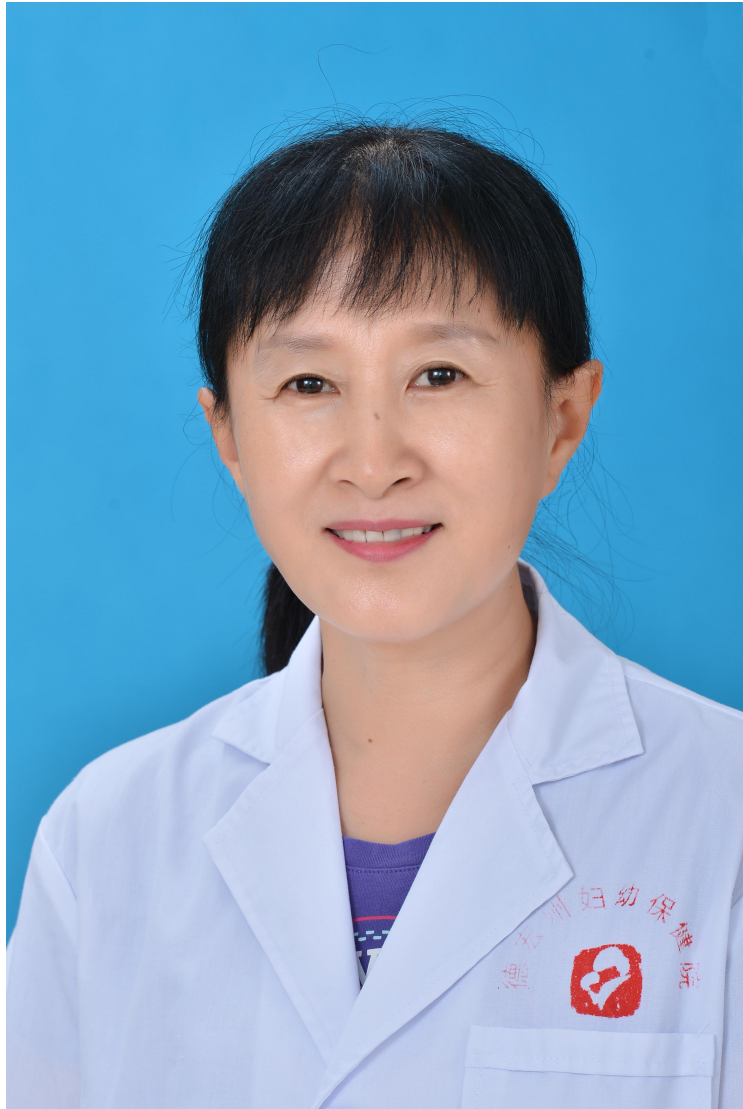
超声科：规范化产前超声检查及胎儿附属结构检查、NT筛查（早孕11-13周+6）、胎儿超声心动图、高危妊娠超声监测、经阴道腔内超声、盆底超声检查等。同时也开展腹部超声检查、乳腺及浅表器官检查、新生儿心脏超声检查、新生儿头颅超声检查、新生儿髋关节超声检查、新生儿胸锁乳突肌检查、儿科胃肠超声检查等。其中产前超声检查、高危妊娠合并疾病的超声监测、疑难妇科疾病超声鉴别诊断、胎儿超声心动图、新生儿心脏超声检查、盆底超声检查等为本科室特色项目。

放射科：主要开展头颅、口腔、脊椎、胸部、腹部、骨盆、四肢关节等疾病检查和保健服务。

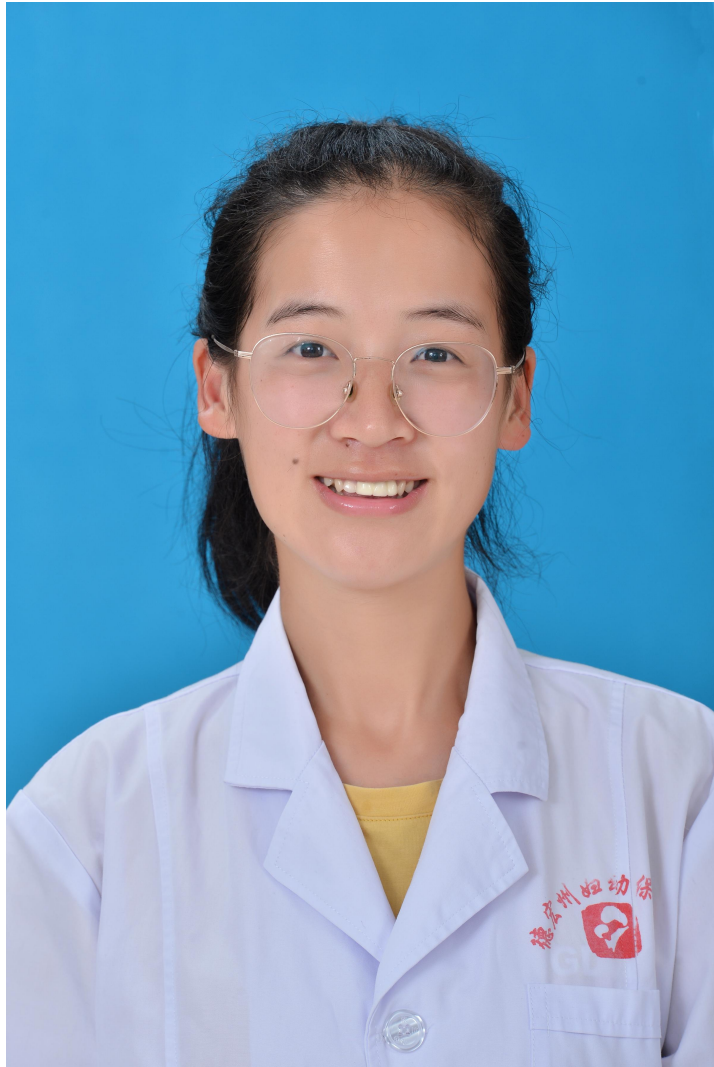
随着医院的不断发展，科室设施设备日益完善，德宏州妇幼保健院医学影像科全体医务人员将以精湛的技术、优质的服务、舒适的诊疗环境，24小时为患者提供最优良的医学影像检查和服务。



丁正媛，主治医师，影像科负责人，擅长妇科超声、
产科（胎儿系统超声及畸形筛查、胎儿超声心动图）、
儿童心脏超声、儿童胃肠超声等。



段国庆，主治医师，妇科超声、产科（胎儿系统超声筛查）、乳腺超声等。



赵兴满，主治医师，擅长妇科超声、盆底超声、成人及儿童心脏超声等。



杨艳芬，主治医师，擅长产科（胎儿系统超声筛查）、DR放射检查及口腔CBCT检查。



华庆兵，主治医师，擅长成人及儿童心脏超声、DR放射检查及口腔CBCT检查等。

10

检验科骨干医师

PLEASE REPLACE THE WRITTEN CONTENT



检验科

德宏州妇幼保健院检验科是为医院诊断、预防、治疗人体疾病或评估人体健康提供信息为目的，主要承担包括病房、门诊急诊病人、各类体检、公共卫生项目等各种标本的检测工作。开展临床基础检验、临床生物化学、临床微生物、临床免疫学，临床基因扩增、输血、病理等检验。

人才梯队：科室现有专业技术人员16人，高级职称3人，中级职称3人，初级职称10人。研究生1人，本科11人，大专4人。

设备设施：拥有罗氏Cobas6000全自动电化学发光免疫生化分析仪、迪瑞MUS-3600全自动尿液分析系统、Sysmex HISCL-800发光免疫分析仪、Sysmex XS500i、XN550全自动血液分析仪、Sysmex CS2000血凝分析仪、奥普生物Ottoman-100全自动特定蛋白分析仪、美华微生物鉴定药敏分析仪、美华全自动血培养仪、奥林巴斯 OLYMPUS CX231 生物荧光显微镜、GEM3500血气分析仪、伯乐 - 高效液相色谱分析仪、瑞图RT-S100精子质量分析仪；宝特800TS自动酶标仪、宝特50TS自动酶标洗板机，血浆融化仪、超净台、生物安全柜、全自动核酸提取仪、全自动实时荧光PCR仪等先进的检验设备。

诊疗项目：

临床生化室：肝功能、肾功能、血糖、血脂、心肌酶、电解质、甲功、性激素、血气分析等检验项目。

临床微生物室：各种标本的细菌培养鉴定及药敏实验。

临床免疫室：肝炎标志物（甲、乙、丙）、梅毒、HIV抗体等检验项目。

临床基础检验室：血液、尿液、粪便、体液、分泌物等常规检验项目。

临床基因扩增室：HPV分型检验项目。

病理科：液基薄层细胞学涂片。

输血科：血型鉴定、交叉配血、新生儿溶血等检验项目。

专科特色：地贫防控项目筛查工作；临床基因扩增检测；云南省消除艾滋病、梅毒和乙肝母婴传播试点项目认证工作；云南省国家免费孕前优生项目的实验室质量与管理技术指导。

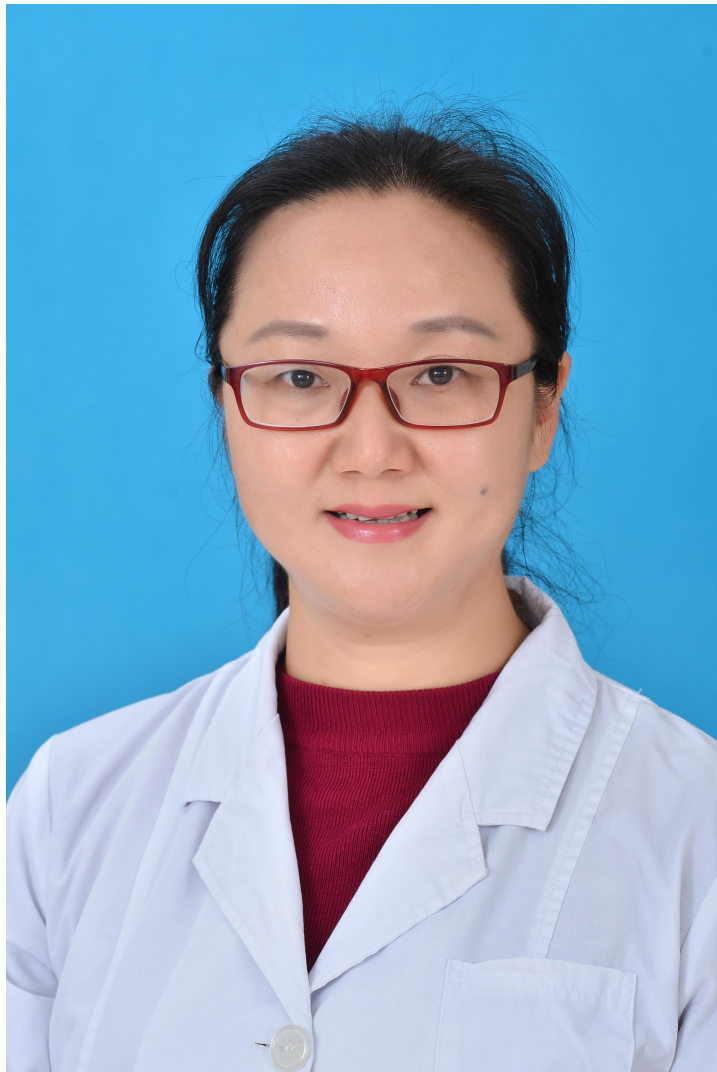


徐永梅，主任技师，检验科主任，医学检验。



杨淑媛，副主任技师，医学检验。

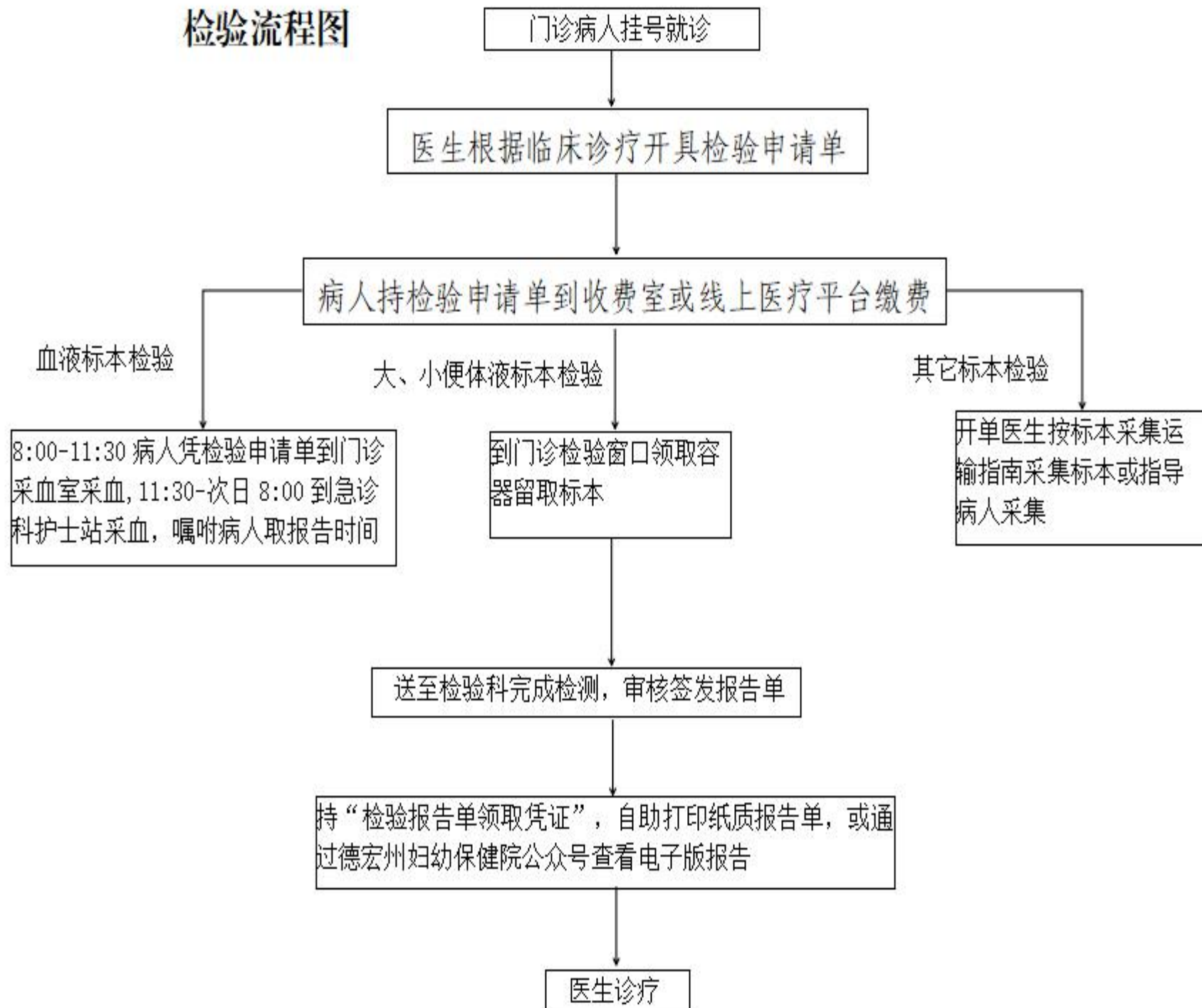




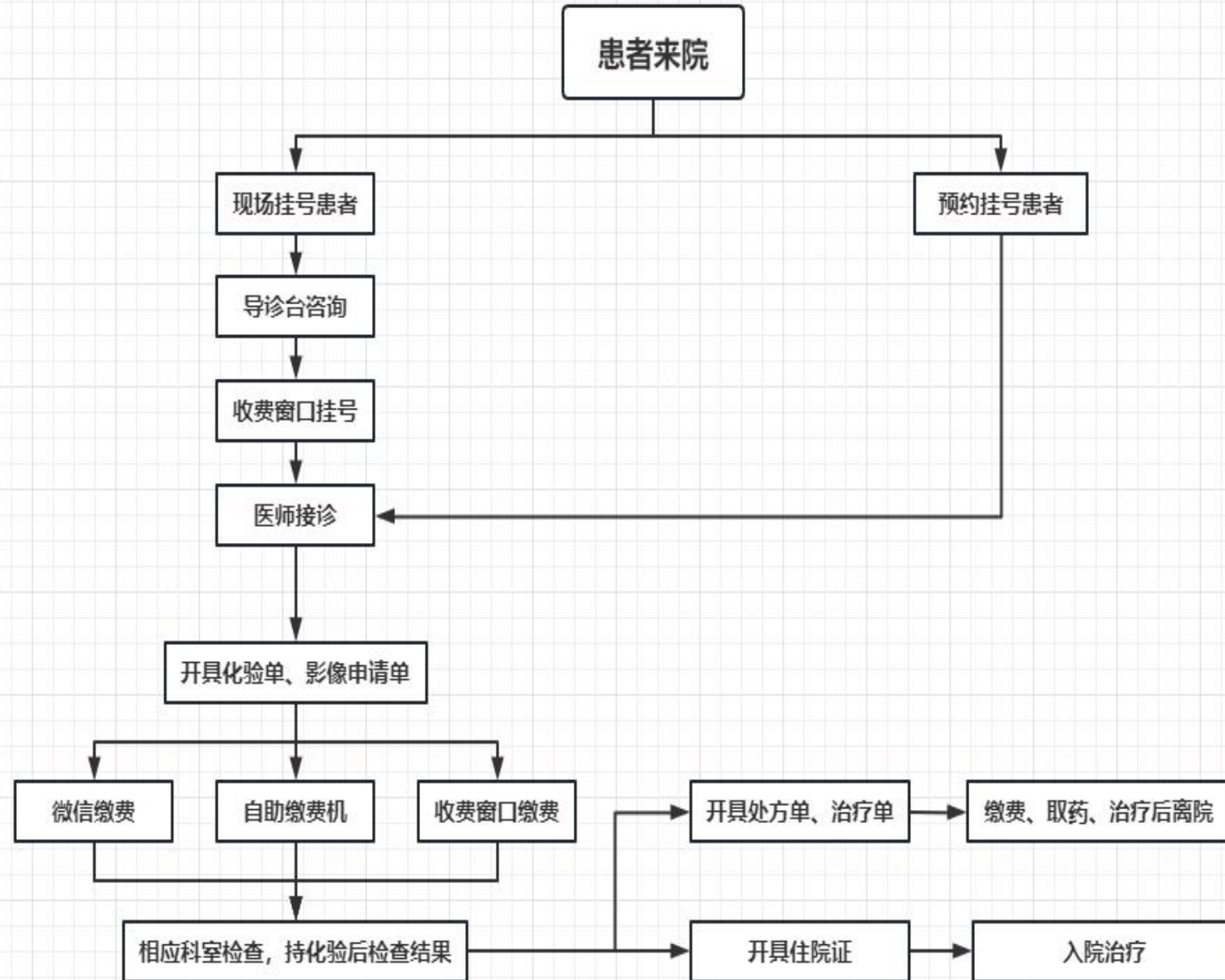
王敏，副主任技师，医学检验。



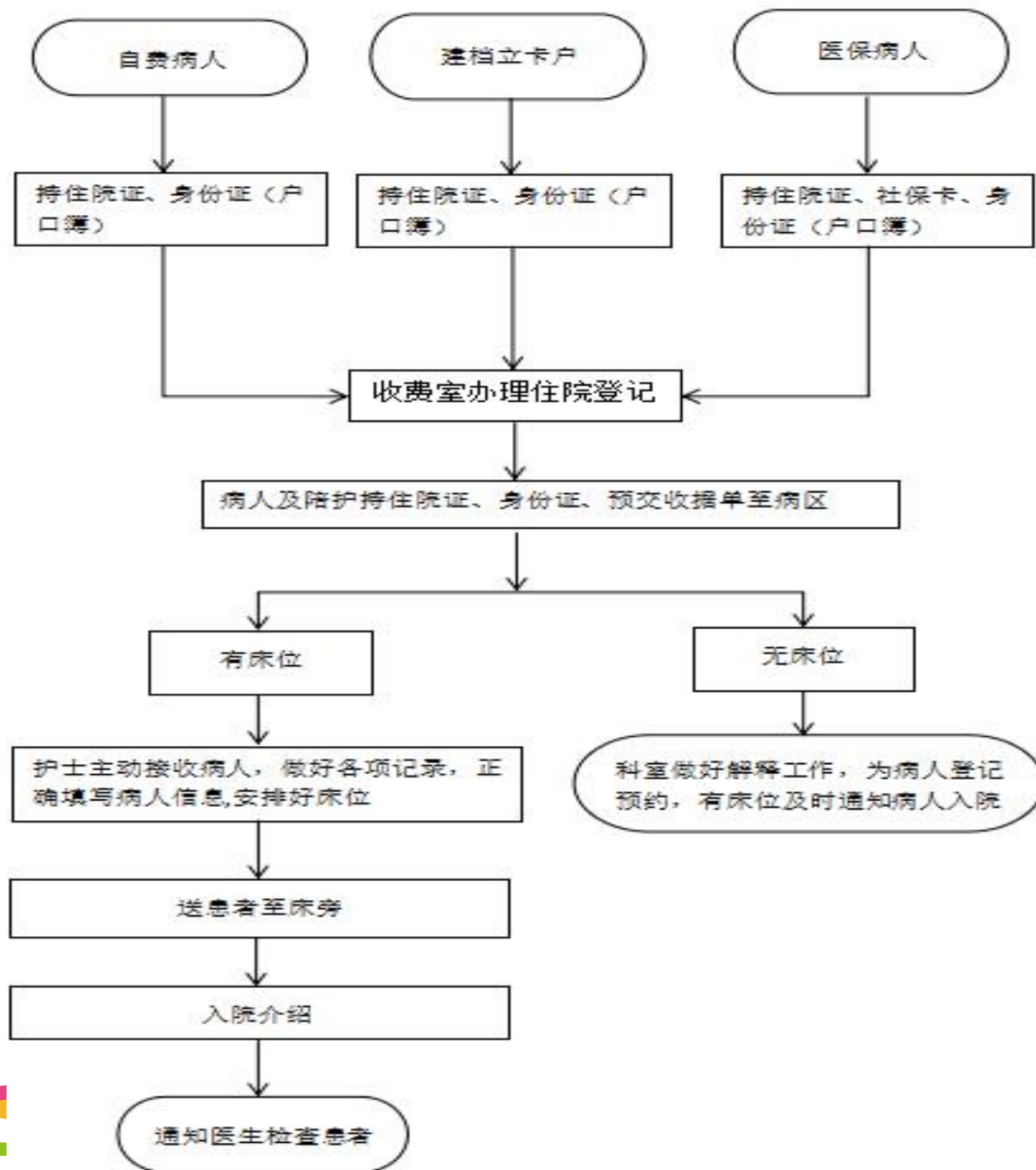
检验流程图



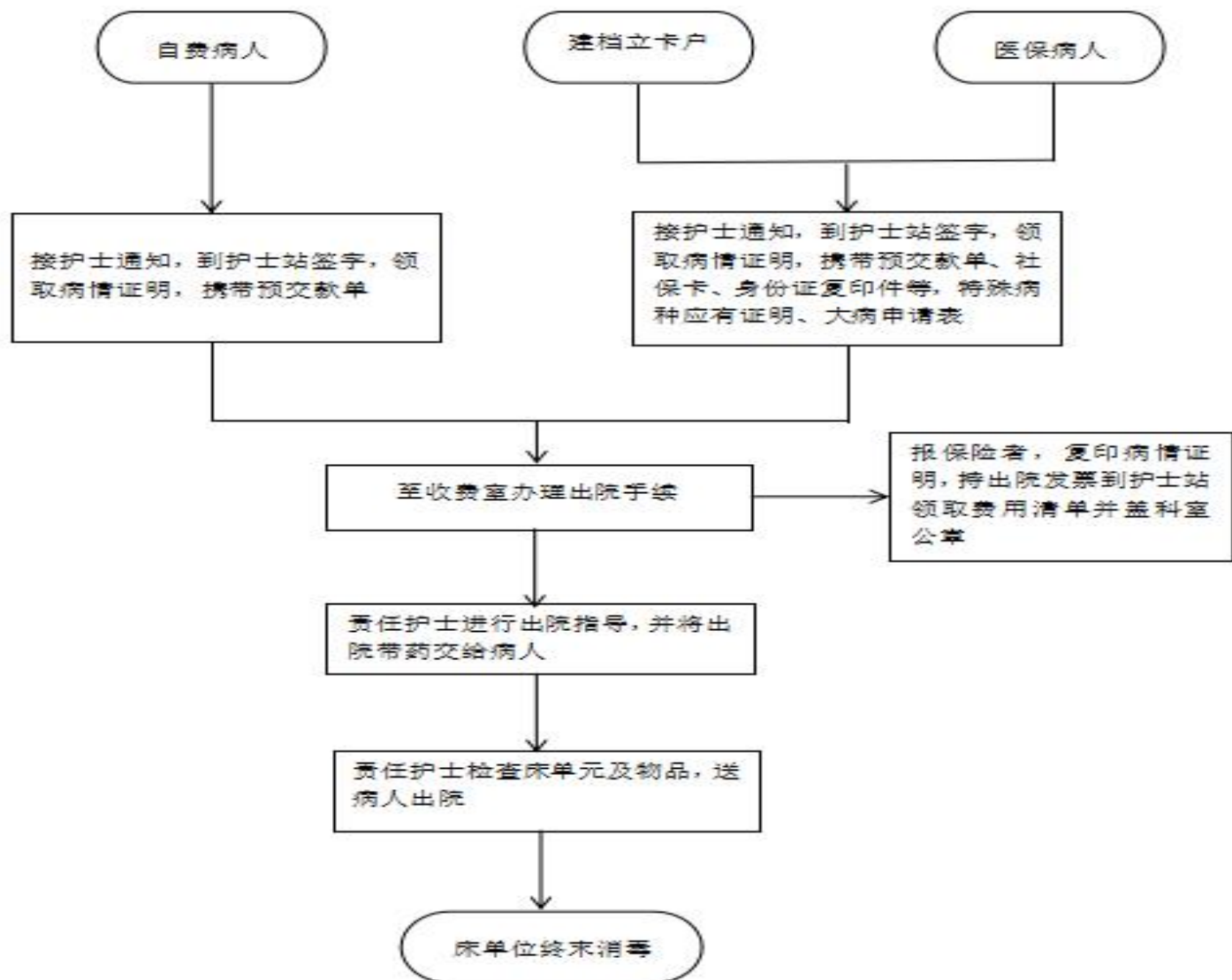
就诊流程图



入院流程



出院流程



备注:

1. 交代病人出院时收拾完自己物品并带离病房;
2. 指导病人填写《满意度调查表》;
3. 行动不便病人提供轮椅或平车运送病人出院;
4. 特殊治疗如胰岛素注射、血糖监测、血压监测等应评估病人/家属的掌握程度。