

附件 1

关于启动德宏州生产安全事故 应急预案的请示

据××报告，××年××月××日××时许，××发生××事故。到目前为止，该事故已造成××人死亡，××人受伤，××人转移，并仍有可能危及××人的生命安全。

××年××月××日××时许，××发生××事故，……（简要介绍事故发生的经过）。

经州安委会办公室与××（委、办、局）协商，建议启动《德宏州生产安全事故应急预案》，成立德宏州人民政府××事故应急现场指挥部，指导协调××事故应急工作。

现场指挥部指挥长由×××担任，副指挥长由×××担任，指挥部办公室设在××××，办公室主任由×××担任，具体工作由×××承担。

当否，请示。

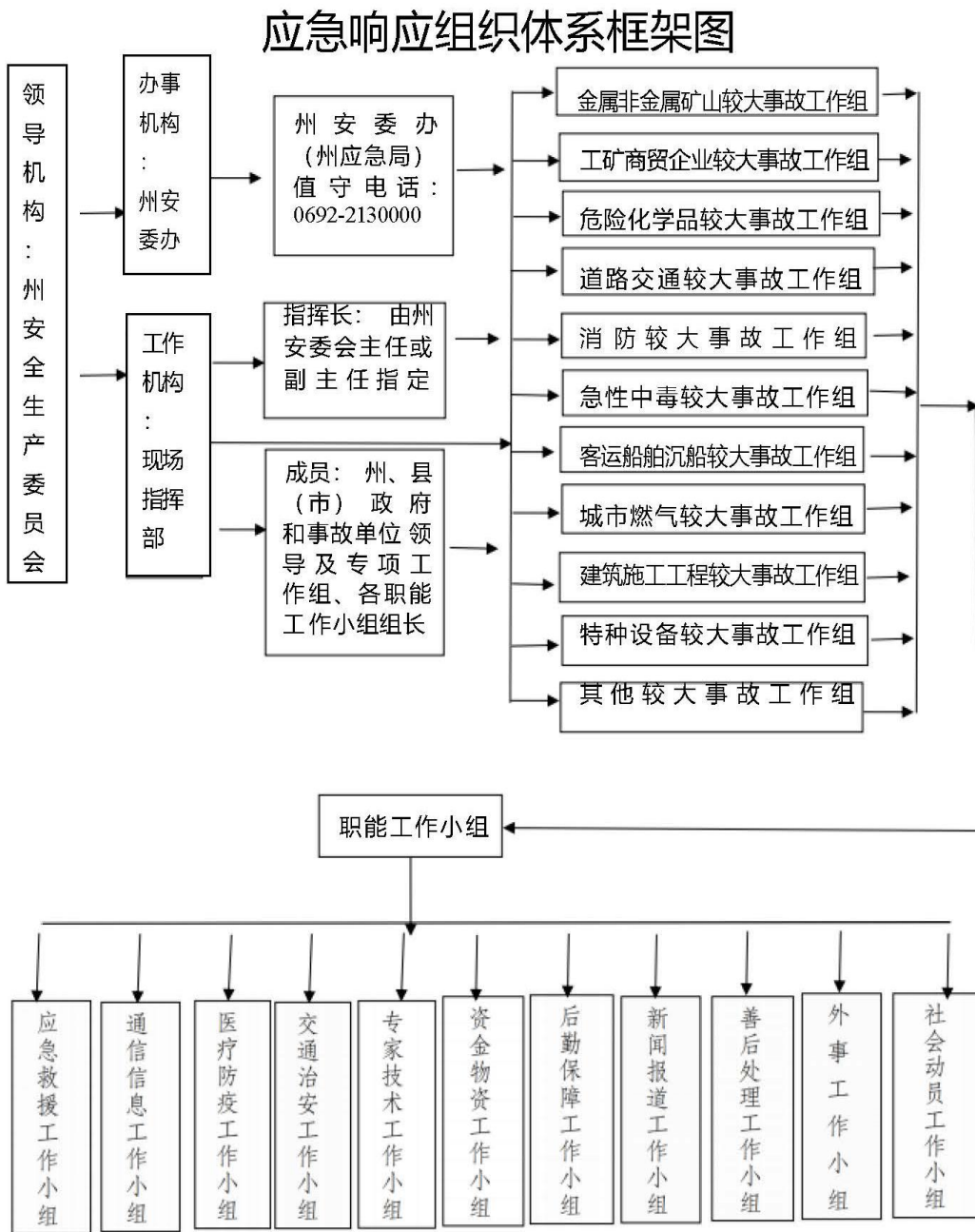
附件：××××

德宏州安全生产委员会办公室

××年××月××日

（联系人及电话：××× 12345678910）

应急响应组织体系框架图



德宏州较大以上生产安全事故应急响应程

序图



附件 4

生产安全事故应急处置专项工作组

序号	专项工作组	牵头单位
1	金属非金属矿山较大以上事故工作组	州应急管理局
2	工矿商贸企业较大以上事故工作组	州应急管理局
3	危险化学品、烟花爆竹较大以上事故工作组	州应急管理局
4	道路交通较大以上事故工作组	州公安局
5	消防较大以上事故工作组	州消防救援局
6	客运船舶沉船较大以上事故工作组	州交通运输局
7	交通领域工程建设较大以上事故工作组	州交通运输局
8	城镇燃气（爆炸、泄漏）较大以上事故工作组	州住房城乡建设局
9	建筑施工工程较大以上事故工作组	州住房城乡建设局
10	特种设备（游乐设施）较大以上事故工作组	州市场监管局
11	其他较大以上事故工作组	州安委会指定